

BILAN STATISTIQUE DE LA NATATION DE HAUTE-LOIRE

SAISON 2019/2020



- Records battus durant la saison 2019/2020
- Grilles des records départementaux messieurs et dames en bassin de 25 M et 50 M
- Répartition départementale des records
- Classement national des clubs
- Ranking des 10 meilleurs performeurs de Haute-Loire.

- Records départementaux catégories Masters en bassin de 25 M et 50M
- Classement national des clubs masters

PS : merci de me signaler tout oubli ou erreur pour correction.

NATATION COURSES

RECORDS EN BASSIN 25 M ET RECORDS EN BASSIN 50 M AMELIORES

SAISON 2019-2020

20.10.19 MONISTROL :

100 PAP	G.16,17,18 ans	BARRY L.	ALPN	57"88
200 NL	G.16,17 ans	BARRY L.	ALPN	1'57"55
200 DOS	G.16 ans	BARRY L.	ALPN	2'11"83
50 DOS	G.15,16,17 ans	DARNE R.	ALPN	28"56

10.11.19 LE PUY :

200 PAP	G.16,17,18 ans	BARRY L.	ALPN	2'09"19
4x 50NL	G.18 ans		ALPN	1'40"18

23/24.11.19 CHAMALIERES (50M) :

200 NL	G.16 ans	BARRY L.	ALPN	2'00"28
200 NL	G.16,17,18 ans	BARRY L.	ALPN	1'57"99
1500 NL	G.16,17,18 ans	BARRY L.	ALPN	17'12"98
50 PAP	G.16,17,18 ans	BARRY L.	ALPN	26"34
400 4N	G.16 ans	BARRY L.	ALPN	4'49"96
50 DOS	G.15,16 ans	DARNE R.	ALPN	29"70
50 DOS	G.15,16 ans	DARNE R.	ALPN	29"67
400 NL	G.14 ans	CROCFER H.	M.V.N.	4'35"81

14/15.12.19 LE PUY :

50 NL	G.16,17 ans	BARRY L.	ALPN	24"02
50 NL	F.14 ans	MONDILLON J.	ALPN	28"98
100 NL	G.16,17 ans	BARRY L.	ALPN	51"98
200 NL	G.16,17 ans	BARRY L.	ALPN	1'56"55
400 NL	G.16,17,18 ans	BARRY L.	ALPN	4'08"61
400 NL	G.14 ans	CROCFER H.	MVN	4'30"51
400 NL	F.15 ans	KHOUANGRA L.	ALPN	4'44"30
800 NL	G.14 ans	CROCFER H.	MVN	9'16"76
1500 NL	F.15 ans	KHOUANGRA L.	ALPN	19'21"75
1500 NL	G.16,17,18 ans	BARRY L.	ALPN	17'00"07
50 DOS	G.15 à 18 ans	DARNE R.	ALPN	28"09
100 DOS	G.15 ans	DARNE R.	ALPN	59"94
100 DOS	G.16,17 ans	BARRY L.	ALPN	59"55
50 PAP	G.16,17,18 ans	BARRY L.	ALPN	26"13
100 4N	G.16,17,18 ans	BARRY L.	ALPN	1'00"07
200 4N	G.16,17,18 ans	BARRY L.	ALPN	2'09"38
400 4N	G.16,17,18 ans	BARRY L.	ALPN	4'44"23
4 x 100 NL	G.16 ans		ALPN	3'43"89

20/22.12.19 NIMES (50 M) :

50 NL	G.16 ans	BARRY L.	ALPN	24"93
100 NL	G.16,17 ans	BARRY L.	ALPN	53"98
400 NL	G.16,17,18 ans	BARRY L.	ALPN	4'12"50
50 PAP	G.16,17,18 ans	BARRY L.	ALPN	26"33
50 PAP	G.16,17,18 ans	BARRY L.	ALPN	26"30

100 PAP	G.16,17,18 ans	BARRY L.	ALPN	58"01
50 DOS	G.15,16 ans	DARNE R.	ALPN	29"42
200 DOS	G.15,16 ans	ROCHE M.	ALPN	2' 17"48

24/26.01.20 SAINT ETIENNE (50M) :

50 PAP	G.17,18 ans	BARRY L.	ALPN	26"21
50 PAP	G.17,18 ans	BARRY L.	ALPN	26"11
800 NL	G.17,18 ans	BARRY L.	ALPN	8' 53"52

21/23.02.20 BRON (50M) :

50 PAP	G.17,18 ans	BARRY L.	ALPN	25"74
50 DOS	G.16 ans	DARNE R.	ALPN	29"25
100 DOS	G.16 ans	DARNE R.	ALPN	1' 03"21

RECORDS DEPARTEMENTAUX EN BASSIN 25 M MESSIEURS

EPREUVES	18 ANS ET +	17 ANS	16 ANS	15 ANS	14 ANS	13 ANS	12 ANS et -
50 NL	PIROUX S. 23"86 M.N. 23.12.07 Clermo	BARRY L. 24"02 ALPN 14.12.19 Le Puy	BARRY L. 24"02 ALPN 14.12.19 Le Puy	RIBEYRE A. 24"59 ALPN 06.12.14 Vichy	RIBEYRE A. 24"59 ALPN 06.12.14 Vichy	RIBEYRE A. 26"41 ALPN 09.11.13 Clermo	RIBEYRE A. 28"06 ALPN 16.12.12 Yssing
100 NL	PIROUX S. 51"81 M.N. 20.12.08 Clermo	BARRY L. 51"98 ALPN 14.12.19 Le Puy	BARRY L. 51"98 ALPN 14.12.19 Le Puy	RIBEYRE A. 53"68 ALPN 21.11.14 Montpe	RIBEYRE A. 53"68 ALPN 21.11.14 Montpe	RIBEYRE A. 58"07 ALPN 06.12.13 Dijon	RIBEYRE A. 1'01"70 ALPN 16.12.12 Yssing
200 NL	PIROUX S. 1'54"06 M.N. 21.12.08 Clermo	BARRY L. 1'56"55 ALPN 15.12.19 Le Puy	BARRY L. 1'56"55 ALPN 15.12.19 Le Puy	BISCHOFF B. 1'58"38 M.N. 14.11.09 Clermo	RIBEYRE A. 1'59"93 ALPN 09.11.14 Clermo	RIBEYRE A. 2'08"02 ALPN 08.12.13 Dijon	LAGER J. 2'27"39 M.N. 06.12.09 Vichy
400 NL	BARRY L. 4'08"61 ALPN 15.12.19 Le Puy	BARRY L. 4'08"61 ALPN 15.12.19 Le Puy	BARRY L. 4'08"61 ALPN 15.12.19 Le Puy	SAHUC M. 4'20"96 D.Y. 12.12.15 Vichy	CROCFER H. 4'30"51 MVN 15.12.19 Le Puy	BISCHOFF B. 4'43"69 M.N. 20.10.07 Thiers	TEIXEIRA D. 5'02"83 MVN 17.12.17 Le Puy
800 NL	BARRY L. 8'46"31 ALPN 07.04.19 Brioud	BARRY L. 8'46"31 ALPN 07.04.19 Brioud	BARRY L. 8'46"31 ALPN 07.04.19 Brioud	SAHUC M. 8'54"70 D.Y. 19.12.15 Clermo	CROCFER H. 9'16"76 MVN 14.12.19 Le Puy	BISCHOFF B. 9'42"09 M.N. 22.12.07 Clermo	BARRY A. 10'49"09 CNP 19.10.08 Brioud
1500 NL	BARRY L. 17'00"08 ALPN 15.12.19 Le Puy	BARRY L. 17'00"08 ALPN 15.12.19 Le Puy	BARRY L. 17'00"08 ALPN 15.12.19 Le Puy	SAHUC M. 17'14"80 D.Y. 18.12.15 Clermo	BAYET L. 17'47"62 COB 16.12.06 Clermo	BISCHOFF B. 18'28"53 M.N. 22.12.07 Clermo	BISCHOFF B. 20'51"68 M.N. 16.12.06 Clermo
50 DOS	DARNE R. 28"09 ALPN 15.12.19 Le Puy	DARNE R. 28"09 ALPN 15.12.19 Le Puy	DARNE R. 28"09 ALPN 15.12.19 Le Puy	DARNE R. 28"09 ALPN 15.12.19 Le Puy	RIBEYRE A. 28"81 ALPN 21.11.14 Montpe	RIBEYRE A. 31"47 ALPN 06.12.13 Dijon	DARNE R. 35"16 COB 19.06.16 Cassis
100 DOS	LEZOTRE H. 58"52 D.Y. 25.04.04 Ambert	BARRY L. 59"55 ALPN 15.12.19 Le Puy	BARRY L. 59"55 ALPN 15.12.19 Le Puy	DARNE R. 59"94 ALPN 15.12.19 Le Puy	RIBEYRE A. 1'01"85 ALPN 07.12.14 Vichy	BARRY L. 1'10"23 ALPN 20.11.16 Monist	DARNE R. 1'15"11 COB 19.06.16 Cassis
200 DOS	LEZOTRE H. 2'10"78 D.Y. 20.05.04 Yssing	LEZOTRE H. 2'11"45 D.Y. 22.11.03 Montcl	BARRY L. 2'11"83 ALPN 20.10.19 Monist	DEBBACHE K. 2'13"95 MVN 04.12.16 Vichy	RIBEYRE A. 2'14"60 ALPN 08.11.14 Clermo	BARRY L. 2'31"94 ALPN 05.11.16 Clermo	VACHELARD V. 2'43"94 COB 13.11.10 Vichy
50 BRA	DUC T. 30"27 ALPN 21.12.14 Clermo	BARRY A. 30"59 ALPN 22.12.13 B.Bres	LAGER Jo. 30"82 M.N. 22.12.13 B.Bres	SOUCHON M. 31"44 M.N. 11.12.09 Paris	LAGER Jo. 33"00 M.N. 03.12.11 Vichy	RIBEYRE A. 35"35 ALPN 07.12.13 Dijon	LAGER J. 37"62 M.N. 14.11.09 Clermo
100 BRA	BERNAUD J.L. 1'04"74 M.N. 26.12.06 Clermo	BARRY A. 1'06"52 ALPN 20.12.13 B.Bres	BARRY A. 1'07"97 ALPN 08.12.12 Aurill	SOUCHON M. 1'08"57 M.N. 05.12.09 Vichy	LAGER Jo. 1'11"38 M.N. 04.12.11 Vichy	SOUCHON M. 1'17"15 M.N. 18.11.07 Brioud	LAGER J. 1'20"60 M.N. 05.12.09 Vichy
200 BRA	BERNAUD J.L. 2'21"25 M.N. 17.12.06 Clermo	BARRY A. 2'22"58 ALPN 21.12.13 B.Bres	BARRY A. 2'28"70 ALPN 09.12.12 Aurill	SOUCHON M. 2'29"05 M.N. 15.11.09 Clermo	LAGER Jo. 2'32"52 M.N. 03.12.11 Vichy	SOUCHON M. 2'44"18 M.N. 18.11.07 Brioud	FILIPPIG F. 3'04"26 M.N. 09.11.03 Yssing
50 PAP	BARRY L. 26"13 ALPN 15.12.19 Le Puy	BARRY L. 26"13 ALPN 15.12.19 Le Puy	BARRY L. 26"13 ALPN 15.12.19 Le Puy	RIBEYRE A. 26"82 ALPN 23.11.14 Montpe	RIBEYRE A. 26"82 ALPN 23.11.14 Montpe	RIBEYRE A. 29"78 ALPN 08.12.13 Dijon	LAGER J. 32"62 M.N. 21.12.03 Yssing
100 PAP	BARRY L. 57"88 ALPN 20.10.19 Monist	BARRY L. 57"88 ALPN 20.10.19 Monist	BARRY L. 57"88 ALPN 20.10.19 Monist	BARRY L. 1'00"66 ALPN 25.11.18 Brioud	BAGUET C. 1'03"70 COB 21.12.12 StVict	RIBEYRE A. 1'09"46 ALPN 06.07.13 Istres	LAGER J. 1'13"86 M.N. 21.12.03 Yssing
200 PAP	BARRY L. 2'09"19 ALPN 10.11.19 Le Puy	BARRY L. 2'09"19 ALPN 10.11.19 Le Puy	BARRY L. 2'09"19 ALPN 10.11.19 Le Puy	BAGUET C. 2'15"72 COB 23.12.12 StVict	BAGUET C. 2'15"72 COB 23.12.12 StVict	BAGUET C. 2'38"91 COB 04.12.11 Vichy	BARRY L. 2'50"52 ALPN 07.11.15 Clermo
100 4N	BARRY L. 1'00"07 ALPN 15.12.19 Le Puy	BARRY L. 1'00"07 ALPN 15.12.19 Le Puy	BARRY L. 1'00"07 ALPN 15.12.19 Le Puy	RIBEYRE A. 1'02"77 ALPN 22.11.14 Montpe	RIBEYRE A. 1'02"77 ALPN 22.11.14 Montpe	RIBEYRE A. 1'05"99 ALPN 10.11.13 Clermo	RIBEYRE A. 1'13"71 ALPN 16.12.12 Yssing
200 4N	BARRY L. 2'09"38 ALPN 14.12.19 Le Puy	BARRY L. 2'09"38 ALPN 14.12.19 Le Puy	BARRY L. 2'09"38 ALPN 14.12.19 Le Puy	BAGUET C. 2'19"28 COB 23.12.12 StVict	BAGUET C. 2'19"28 COB 23.12.12 StVict	RIBEYRE A. 2'28"63 ALPN 05.12.13 Dijon	BESSEYRE H. 2'45"73 CNP 09.11.08 Le Puy
400 4N	BARRY L. 4'44"23 ALPN 15.12.19 Le Puy	BARRY L. 4'44"23 ALPN 15.12.19 Le Puy	BARRY L. 4'44"23 ALPN 15.12.19 Le Puy	BAGUET C. 4'55"15 COB 22.12.12 StVict	BAGUET C. 4'55"15 COB 22.12.12 StVict	RIBEYRE A. 5'16"73 ALPN 19.05.13 Moulin	BAGUET C. 5'49"59 COB 14.11.10 Vichy

MISE A JOUR LE 01 SEPTEMBRE 2020

RECORDS DEPARTEMENTAUX EN BASSIN 25 M DAMES

EPREUVES	17 ANS ET +	16 ANS	15 ANS	14 ANS	13 ANS	12 ANS	11 ANS ET -
50 NL	FARGIER L. 27"36 D.Y. 109.03.08 Aurill	FARGIER L. 27"36 D.Y. 09.03.08 Aurill	FARGIER L. 27"66 D.Y. 08.12.07 Le Puy	MONDILLON J. 28"98 ALPN 14.12.19 Le Puy	ROUGERON A. 29"83 MVN 06.12.15 Vichy	KHOUANGRA L. 30"82 ALPN 20.11.16 Monist	FARGIER L. 32"48 D.Y. 09.11.03 Yssing
100 NL	GLORIEUX L. 58"54 COB 22.12.13 B.Bres	GLORIEUX L. 58"54 COB 22.12.13 B.Bres	GLORIEUX L. 1'01"43 COB 23.12.12 StVict	FARGIER L. 1'02"25 D.Y. 16.12.06 Clermo	ROUGERON A. 1'04"19 MVN 20.12.15 Clermo	GRENSON M. 1'06"47 COB 20.12.08 Clermo	FAURE M. 1'11"66 M.N. 10.12.00 Le Puy
200 NL	GLORIEUX L. 2'07"08 COB 20.12.14 Clermo	GLORIEUX L. 2'08"84 COB 21.12.13 B.Bres	GLORIEUX L. 2'10"27 COB 11.11.12 Clermo	RENE M. 2'15"39 D.Y. 20.12.14 Clermo	ROUGERON A. 2'18"70 MVN 19.12.15 Clermo	KHOUANGRA L. 2'25"61 ALPN 20.11.16 Monist	PONTVI/JAROUSS 2'38"30 M.N. 23.12.00 Yssing
400 NL	GLORIEUX L. 4'25"65 COB 21.12.14 Clermo	GLORIEUX L. 4'35"16 COB 08.12.13 Le Puy	KHOUANGRA L. 4'44"30 ALPN 15.12.19 Le Puy	ROUGERON A. 4'47"38 MVN 03.12.16 Vichy	BOISSIERE T. 4'56"30 ALPN 22.12.13 B.Bres	GLORIEUX L. 5'08"40 COB 05.12.09 Vichy	PONTVIANNE C. 5'35"82 M.N. 10.12.00 Le Puy
800 NL	GLORIEUX L. 9'22"68 COB 07.12.14 Vichy	CONGIU K. 9'45"64 COB 21.12.08 Clermo	CONGIU K. 9'45"64 COB 21.12.08 Clermo	CONGIU K. 9'45"64 COB 21.12.08 Clermo	GLORIEUX L. 10'05"90 COB 14.11.10 Vichy	GLORIEUX L. 10'39"34 COB 25.10.09 Brioud	GLORIEUX L. 11'12"32 COB 21.12.08 Clermo
1500 NL	BERTHET E. 18'19"43 COB 25.11.02 Issoir	BERTHET E. 18'19"43 COB 25.11.02 Issoir	KHOUANGRA L. 19'21"75 ALPN 15.12.19 Le Puy	CONGIU K. 19'37"07 COB 19.10.08 Brioud	GLORIEUX L. 20'06"61 COB 12.12.10 Brioud	PONTVIANNE C. 21'31"50 M.N. 10.12.00 Le Puy	PONTVIANNE C. 21'31"50 M.N. 10.12.00 Le Puy
50 DOS	FARGIER L. 32"69 D.Y. 06.12.09 Beller	GLORIEUX L. 33"33 COB 06.10.13 Yssing	LIVEBARDON M. 33"37 ALPN 23.11.14 Le Puy	GLORIEUX L. 33"53 COB 03.12.11 Vichy	GLORIEUX C. 34"13 COB 22.12.13 B.Bres	CHOUVIER J. 36"65 CNP 20.06.10 Vichy	RICHAUD M. 39"30 CNP 17.03.96 Clermo
100 DOS	BERTRAND C. 1'08"82 CNP 24.11.85 Paris	BERTRAND C. 1'08"82 CNP 24.11.85 Paris	FARGIER L. 1'09"89 D.Y. 10.06.07 Thiers	DOS SANTOS A. 1'11"84 COB 17.12.06 Clermo	GLORIEUX C. 1'14"00 COB 21.12.13 B.Bres	GUICHARDET G. 1'16"02 CNP 21.12.96 Ancize	GUICHARDET G. 1'20"37 CNP 26.11.95 Le Puy
200 DOS	GRENIER L. 2'30"20 COB 21.12.12 StVict	BERTRAND C. 2'31"42 CNP 13.3.84 Boulogne	DOS SANTOS A. 2'32"45 COB 22.12.07 Clermo	JOUVE M. 2'36"66 COB 07.12.13 Le Puy	GLORIEUX L. 2'37"75 COB 05.12.10 Thiers	GUICHARDET G. 2'46"64 CNP 20.10.96 Yssing	BERTRAND C. 2'58"99 CNP 11.80 Le Puy
50 BRA	GIMBERT M. 35"65 ALPN 21.12.14 Clermo	GIMBERT M. 35"65 ALPN 21.12.14 Clermo	GIMBERT M. 35"65 ALPN 21.12.14 Clermo	BRUSTEL M. 36"53 M.N. 04.12.07 Le Puy	BRUSTEL M. 37"26 M.N. 03.12.06 Ancize	BRUSTEL M. 38"38 M.N. 04.12.05 Le Puy	BRUSTEL M. 40"41 M.N. 19.12.04 Dunier
100 BRA	GIMBERT M. 1'15"24 ALPN 18.12.15 Clermo	GIMBERT M. 1'15"24 ALPN 18.12.15 Clermo	GIMBERT M. 1'15"77 ALPN 19.12.14 Clermo	BRUSTEL M. 1'17"65 M.N. 23.12.07 Clermo	BRUSTEL M. 1'19"16 M.N. 17.12.06 Clermo	MOULIN J. 1'23"08 D.Y. 23.12.01 Thiers	FARGIER L. 1'28"67 D.Y. 09.11.03 Yssing
200 BRA	GIMBERT M. 2'38"81 ALPN 19.12.15 Clermo	GIMBERT M. 2'38"81 ALPN 19.12.15 Clermo	GIMBERT M. 2'44"01 ALPN 20.12.14 Clermo	BRUSTEL M. 2'49"54 M.N. 11.03.07 Thiers	BRUSTEL M. 2'56"37 M.N. 16.12.06 Clermo	GRENIER L. 3'00"22 COB 22.12.07 Clermo	FARGIER L. 3'14"47 D.Y. 09.11.03 Yssing
50 PAP	GLORIEUX L. 29"35 COB 21.12.13 B.Bres	GLORIEUX L. 29"35 COB 21.12.13 B.Bres	GLORIEUX L. 29"90 COB 22.12.12 StVict	GLORIEUX L. 30"89 COB 03.12.11 Vichy	COURIOL J. 32"33 ALPN 21.12.13 B.Bres	KHOUANGRA L. 34"02 ALPN 20.11.16 Monist	GUICHARDET G. 39"11 CNP 23.12.95 Yssing
100 PAP	GLORIEUX L. 1'04"84 COB 19.12.14 Clermo	GLORIEUX L. 1'05"92 COB 07.12.13 Le Puy	GLORIEUX L. 1'06"47 COB 21.12.12 StVict	GLORIEUX L. 1'06"81 COB 17.12.11 Bourg	COURIOL J. 1'14"28 ALPN 09.11.13 Clermo	GLORIEUX L. 1'18"04 COB 15.11.09 Clermo	RICHAUD M. 1'25"62 CNP 31.03.96 Yssing
200 PAP	GLORIEUX L. 2'22"86 COB 22.12.13 B.Bres	GLORIEUX L. 2'22"86 COB 22.12.13 B.Bres	GLORIEUX L. 2'27"62 COB 11.11.12 Clermo	GLORIEUX L. 2'39"24 COB 15.05.11 Le Puy	GUICHARDET G. 2'46"87 CNP 13.12.97 Clermo	GLORIEUX L. 3'10"75 COB 31.05.09 Monist	GLORIEUX L. 3'11"19 COB 20.12.08 Clermo
100 4N	FARGIER L. 1'10"89 D.Y. 10.12.06 Yssing	FARGIER L. 1'10"89 D.Y. 10.12.06 Yssing	FARGIER L. 1'10"89 D.Y. 10.12.06 Yssing	FARGIER L. 1'10"89 D.Y. 10.12.06 Yssing	FARGIER L. 1'16"16 D.Y. 11.12.05 Yssing	GLORIEUX L. 1'18"99 COB 11.10.09 Le Puy	KHOUANGRA L. 1'25"14 ALPN 14.06.15 Oyonna
200 4N	GLORIEUX L. 2'25"54 COB 06.12.14 Vichy	GLORIEUX L. 2'28"36 COB 08.12.07 Le Puy	GLORIEUX L. 2'28"36 COB 08.12.07 Le Puy	FARGIER L. 2'31"55 D.Y. 17.12.06 Clermo	GLORIEUX L. 2'37"75 COB 04.12.10 Thiers	GLORIEUX L. 2'46"47 COB 05.12.09 Vichy	GUICHARDET G. 2'59"06 CNP 23.12.95 Yssing
400 4N	GLORIEUX L. 5'05"37 COB 20.12.14 Clermo	GLORIEUX L. 5'07"17 COB 21.12.13 B.Bres	GLORIEUX L. 5'13"84 COB 22.12.12 StVict	CONGIU K. 5'28"76 COB 20.12.08 Clermo	BOISSIERE L. 5'30"68 CNP 06.12.08 Aurill	GLORIEUX L. 5'43"18 COB 05.12.09 Vichy	GLORIEUX L. 6'22"38 COB 19.10.08 Brioud

RECORDS DEPARTEMENTAUX RELAIS BASSIN DE 25 M DAMES

EPREUVES	17 ANS ET +	16 ANS	15 ANS	14 ANS	13 ANS	12 ANS	11 ANS ET -
4x50 NL	M.V.N. 1'56"01 05.11.16 Clermo	M.V.N. 2'05"21 23.06.19 Monist	C.O.B. 2'08"37 08.06.08 Ancize	C.O.B. 2'08"37 08.06.08 Ancize	C.O.B. 2'08"37 08.06.08 Ancize	A.L.P.N. 2'18"90 28.10.12 Brioud	M.N. 2'27"54 19.11.00 Brioud
4x100 NL	M.V.N. 4'16"20 05.11.16 Clermo	C.O.B. 4'17"99 09.11.13 Clermo	D.Y. 4'27"37 08.11.14 Clermo	C.N.P. 4'37"59 14.11.98 Clermo	C.N.P. 4'48"68 21.12.97 Yssing	M.N. 5'13"85 10.04.05 Le Puy	C.N.P. 5'27"47 23.12.95 Yssing
4x200 NL	C.O.B. 9'09"99 11.11.12 Clermo	C.O.B. 9'13"09 10.11.13 Clermo	C.O.B. 9'49"48 13.05.12 Aurill	C.N.P. 10'17"40 23.12.98 Yssing	M.N. 10'57"27 10.11.12 Clermo	M.V.N. 11'29"75 09.12.17 Brioud	C.N.P. 12'45"01 21.12.97 Yssing
10x100 NL	C.O.B. 11'03"31 20.12.08 Clermo	C.N.P. 12'40"03 21.12.97 Yssing	C.N.P. 12'50"94 23.12.96 Yssing	M.N. 13'27"79 10.04.05 Le Puy	M.N. 13'27"79 10.04.05 Le Puy	C.N.P. 15'10"06 23.12.95 Yssing	C.N.P. 15'10"06 23.12.95 Yssing
4x50 4N	A.L.P.N. 2'14"76 03.07.15 Le Puy	A.L.P.N. 2'14"76 03.07.15 Le Puy	D.Y. 2'30"77 22.12.02 Yssing	D.Y. 2'31"60 09.05.04 Thiers	D.Y. 2'31"60 09.05.04 Thiers	M.N. 2'50"66 22.12.02 Yssing	M.N. 2'52"18 28.03.04 Brioud
4x100 4N	C.O.B. 4'46"57 21.12.08 Clermo	A.L.P.N. 4'47"59 09.11.14 Clermo	C.N.P. 4'54"83 10.11.13 Clermo	C.N.P. 5'08"09 15.11.98 Clermo	C.N.P. 5'13"86 11.05.97 Murat	C.N.P. 5'37"49 23.06.96 Clermo	C.N.P. 6'05"31 23.12.95 Yssing

RECORDS DEPARTEMENTAUX RELAIS BASSIN DE 25 M MESSIEURS

EPREUVES	18 ANS ET +	17 ANS	16 ANS	15 ans	14 ans	13 ans	12 ans et -
4x50 NL	A.L.P.N. 1'40"18 10.11.19 Le Puy	M.N. 1'49"84 12.06.05 Le Puy	M.N. 1'49"84 12.06.05 Le Puy	M.N. 1'50"26 11.12.05 Yssing	M.V.N. 1'54"98 23.06.19 Monist	C.N.P. 2'02"44 22.12.02 Yssing	M.N. 2'05"26 10.12.06 Yssing
4x100 NL	M.N. 3'39"06 05.11.16 Clermo	A.L.P.N. 3'43"89 14.12.19 Le Puy	M.N. 3'50"73 18.12.05 Clermo	M.N. 4'03"10 20.05.04 Cusset	M.N. 4'12"67 08.06.08 Ancize	D.Y. 4'36"48 20.12.08 Clermo	M.N. 4'48"23 16.12.06 Clermo
4x200 NL	M.V.N. 8'05"81 06.11.15 Clermo	D.Y. 9'05"59 23.12.98 Yssing	M.V.N. 9'18"84 26.05.19 Monist	M.V.N. 9'18"84 26.05.19 Monist	M.V.N. 9'18"84 26.05.19 Monist	C.O.B. 10'37"64 09.12.17 Brioud	C.N.P. 11'43"41 23.12.00 Yssing
10x100 NL	M.N. 9'32"77 20.12.08 Clermo	D.Y. 10'47"29 23.12.98 Yssing	D.Y. 11'38"34 13.11.88 Le Puy	D.Y. 11'50"16 23.12.96 Yssing	D.Y. 12'26"83 23.12.95 Yssing	D.Y. 12'32"40 20.12.08 Clermo	D.Y. 14'10"78 22.12.07 Clermo
4x50 4N	M.N. 1'53"68 10.12.06 Yssing	M.N. 2'03"30 28.10.12 Brioud	M.N. 2'03"30 28.10.12 Brioud	M.N. 2'05"49 11.12.05 Yssing	M.N. 2'14"94 01.07.07 Seynod	M.N. 2'14"94 01.07.07 Seynod	M.N. 2'23"86 10.12.06 Yssing
4x100 4N	M.N. 4'02"19 23.12.07 Clermo	M.N. 4'25"31 18.12.05 Clermo	M.N. 4'25"31 18.12.05 Clermo	D.Y. 4'40"92 20.05.01 Ambert	M.N. 4'42"93 08.06.08 Ancize	D.Y. 5'19"19 21.12.08 Clermo	M.N. 5'38"48 22.12.02 Yssing

RECORDS DEPARTEMENTAUX RELAIS BASSIN DE 25 M MIXTES

EPREUVES	18 ANS ET +
4x50 NL	
	ALPN
4x50 4N	2'18"52
	127.01.19 Yssing

A JOUR LE 01 SEPTEMBRE 2020

RECORDS ET M.P. DEPARTEMENTAUX DAMES BASSIN DE 50 M

EPREUVES	17 ANS ET +	16 ANS	15 ANS	14 ANS	13 ANS	12 ANS	11 ANS ET -
50 NL	FARGIER L. 27"48 D.Y. 19.05.07 Vichy	FARGIER L. 27"48 D.Y. 19.05.07 Vichy	FARGIER L. 27"48 D.Y. 19.05.07 Vichy	KOUANGRA L. 29"39 ALPN 23.12.18 StVict	GRENSON M. 30"21 COB 09.05.09 Clermo	KOUANGRA L. 32"07 ALPN 02.07.16 Pierre	RICHAUD M. 34"29 CNP 15.6.96 Chamal
100 NL	GLORIEUX L. 59"76 COB 01.06.14 StVict	BERTHET E. 1'00"83 COB 25.07.02 Dunke	GLORIEUX L. 1'01"88 COB 22.07.12 Amiens	GLORIEUX L. 1'02"89 COB 24.07.11 Metz	GLORIEUX L. 1'06"21 COB 08.05.10 Clermo	GLORIEUX L. 1'07"89 COB 10.05.09 Clermo	FAURE M. 1'17"03 M.N. 23.05.04 Vichy
200 NL	BERTHET E. 2'09"36 COB 28.07.02 Dunker	BERTHET E. 2'09"36 COB 28.07.02 Dunke	BERTHET E. 2'14"53 COB 09.07.01 Nancy	GLORIEUX L. 2'16"82 COB 18.06.11 Vichy	KHOUANGRA L. 2'24"37 ALPN 17.12.17 StVict	GLORIEUX L. 2'35"23 COB 09.05.09 Clermo	GLORIEUX L. 2'49"52 COB 03.05.08 Clermo
400 NL	BERTHET E. 4'27"35 COB 19.07.03 Dunker	BERTHET E. 4'31"33 COB 27.07.02 Dunke	CONGIU K. 4'47"85 COB 24.05.09 Nice	ROUGERON A. 4'53"91 MVN 12.06.16 StVict	GLORIEUX L. 5'05"72 COB 08.05.10 Clermo	GLORIEUX L. 5'20"32 COB 09.05.09 Clermo	FAURE M. 6'19"07 M.N. 23.05.04 Vichy
800 NL	BERTHET E. 9'23"79 COB 26.03.04 Chalou	BERTHET E. 9'33"27 COB 17.05.02 Dunke	CONGIU K. 9'50"54 COB 28.06.09 Vichy	CONGIU K. 10'00"92 COB 14.06.08 Gap	JAROUSSE A. 10'43"81 M.N. 15.12.02 AixBai	PONTVIANNE C. 11'31"97 M.N. 09.06.01 Vichy	
1500 NL	GLORIEUX L. 18'35"29 COB 19.04.14 StVict	GLORIEUX L. 19'30"90 COB 20.04.13 StVic	SABOT E. 19'53"46 M.N. 31.05.14 StVict	JAROUSSE A. 20'24"18 M.N. 14.06.03 Chamal			
50 DOS	BERTRAND C. 31"65 CNP 20.7.89 Paris	BERTRAND C. 32"41 CNP 15.8.85 Dunke	DOS SANTOS A. 33"07 COB 13.04.07 Besanç	DOS SANTOS A. 33"94 COB 24.06.06 Vichy	GLORIEUX L. 36"71 COB 06.06.10 Dijon	GUICHARDET G. 38"36 CNP 25.05.96 Chamal	RICHAUD M. 41"69 CNP 15.06.96 Chamal
100 DOS	BERTRAND C. 1'08"01 CNP 18.3.89 Forbach	BERTRAND C. 1'09"91 CNP 14.8.85 Dunker	BERTRAND C. 1'11"87 CNP 19.5.84 Antibes	BOISSIERE T. 1'12"12 ALPN 23.03.14 Chamal	GLORIEUX L. 1'17"21 COB 09.05.10 Clermo	GUICHARDET G. 1'19"15 CNP 25.05.96 Chamal	RICHAUD M. 1'25"32 CNP 15.06.96 Chamal
200 DOS	BERTRAND C. 2'25"12 CNP 16.3.89 Forbach	BERTRAND C. 2'32"71 CNP 26.5.85 Monaco	BERTRAND C. 2'32"87 CNP 12.7.84 Brive	BOISSIERE T. 2'33"16 ALPN 20.04.14 StVict	GLORIEUX L. 2'42"46 COB 26.06.10 StVict	GUICHARDET G. 2'49"84 CNP 26.05.96 Chamal	DUDO Y. 3'15"48 CNP 26.04.97 Chamal
50 BRA	GIMBERT M. 35"76 ALPN 09.07.16 Oyonna	BRUSTEL M. 36"22 M.N. 19.07.07 Metz	BRUSTEL M. 36"22 M.N. 19.07.07 Metz	BRUSTEL M. 36"22 M.N. 19.07.07 Metz	CAPPY E. 37"42 MVN 15.05.16 StEtie	FARGIER L. 41"33 D.Y. 13.06.04 Chamal	FARGIER L. 44"18 D.Y. 21.06.03 Montél
100 BRA	GIMBERT M. 1'16"77 ALPN 11.06.16 StVict	GIMBERT M. 1'18"19 ALPN 29.05.15 Monta	BRUSTEL M. 1'18"25 M.N. 29.04.07 Dunker	BRUSTEL M. 1'18"25 M.N. 29.04.07 Dunker	BRUSTEL M. 1'22"60 M.N. 24.06.06 Vichy	FARGIER L. 1'30"30 D.Y. 13.06.04 Chamal	FARGIER L. 1'34"47 D.Y. 14.06.03 Villeu
200 BRA	GIMBERT M. 2'44"00 ALPN 12.06.16 StVict	GIMBERT M. 2'44"88 ALPN 01.08.15 Monta	DUOTOIT H. 2'51"98 D.Y. 18.07.09 Amiens	KHOUANGRA L. 2'56"46 ALPN 01.04.18 StRaph	KHOUANGRA L. 3'02"77 ALPN 12.03.17 Chamal	FARGIER L. 3'11"58 D.Y. 13.06.04 Chamal	FARGIER L. 3'28"63 D.Y. 21.06.03 Montél
50 PAP	GLORIEUX L. 29"15 COB 29.07.14 Pierre	GLORIEUX L. 29"54 COB 14.07.13 Dunke	GLORIEUX L. 30"36 COB 30.03.12 Montlu	GLORIEUX L. 31"26 COB 29.05.11 Nice	GLORIEUX L. 33"56 COB 05.06.10 Dijon	GRENSON M. 38"30 COB 03.05.08 Clermo	RICHAUD M. 40"54 CNP 25.05.96 Chamal
100 PAP	GLORIEUX L. 1'04"50 COB 21.06.14 Vichy	GLORIEUX L. 1'05"08 COB 12.07.13 Dunke	GLORIEUX L. 1'07"07 COB 31.03.12 Montlu	GLORIEUX L. 1'09"03 COB 22.07.11 Metz	GLORIEUX L. 1'15"69 COB 09.05.10 Clermo	GLORIEUX L. 1'20"93 COB 10.05.09 Clermo	RICHAUD M. 1'28"47 CNP 25.05.96 Chamal
200 PAP	GLORIEUX L. 2'25"82 COB 20.06.14 Vichy	GLORIEUX L. 2'26"58 COB 26.05.13 Chama	GLORIEUX L. 2'32"00 COB 01.04.12 Montlu	GLORIEUX L. 2'41"48 COB 19.06.11 Vichy	GUICHARDET G. 2'56"38 CNP 08.06.97 Clermo	GUICHARDET G. 3'50"37 CNP 18.05.95 Chamal	GUICHARDET G. 3'50"37 CNP 18.05.95 Chamal
200 4N	GLORIEUX L. 2'27"83 COB 26.07.14 Pierre	GLORIEUX L. 2'29"60 COB 25.05.13 Chama	GLORIEUX L. 2'31"47 COB 21.07.11 Metz	GLORIEUX L. 2'31"47 COB 21.07.11 Metz	GLORIEUX L. 2'42"49 COB 08.05.10 Clermo	GLORIEUX L. 2'50"90 COB 10.05.09 Clermo	GLORIEUX L. 3'09"43 COB 03.05.08 Clermo
400 4N	GLORIEUX L. 5'13"41 COB 23.03.14 Chamal	GLORIEUX L. 5'14"68 COB 24.03.13 Montp	GLORIEUX L. 5'17"27 COB 25.02.12 Chalou	GLORIEUX L. 5'25"39 COB 29.05.11 Nice	BERTRAND C. 5'52"53 CNP 26.6.82 Chamal	BERTRAND C. 5'58"85 CNP 81	DUDO Y. 7'15"30 CNP 07.06.97 Clermo
4x100 NL	A.L.P.N. 4'27"06 28.06.15 Vichy	M.N. 4'31"26 28.05.06 Montp	C.O.B. 4'35"32 27.05.06 Montpé	C.N.P. 5'00"81 26.05.96 Chamal	M.N. 5'29"04 01.06.03 Vichy	C.N.P. 5'40"38 19.5.87 Chamal	C.N.P. 5'57"34 17.12.86 Chamal
4x200 NL	C.N.P. 10'00"82 09.06.01 Vichy	D.Y. 11'15"65 21.06.03 Montél	D.Y. 11'15"65 21.06.03 Montél	D.Y. 11'53"42 01.06.85 Vichy			
4x100 4N	A.L.P.N. 4'59"88 28.05.16 Vichy	C.N.P. 5'02"45 06.05.00 Montp	C.O.B. 5'21"67 19.07.06 GdCour	C.N.P. 5'48"60 27.05.96 CHamal	C.N.P. 5'48"60 27.05.96 Chamal	C.N.P. 6'12"93 18.05.95 Chamal	M.N. 6'37"58 22.05.04 Vichy
10x100 NL	D.Y. 15'04"33 15.1.84 StEtien						

RECORDS ET M.P. DEPARTEMENTAUX MESSIEURS BASSIN DE 50 M

EPREUVES	18 ANS ET +	17 ANS	16 ANS	15 ANS	14 ANS	13 ANS	12 ANS ET -
50 NL	PIROUX S. 24"33 M.N. 01.07.07 Chamal	PIROUX S. 24"61 M.N. 23.07.06 GdCour	BARRY L. 24"93 ALPN 20.12.19 Nimes	RIBEYRE A. 25"05 ALPN 23.07.15 Agen	RIBEYRE A. 25"31 ALPN 21.07.14 Mulhou	RIBEYRE A. 26"67 ALPN 23.06.13 Tarbes	GINET G. 30"97 CNP 13.03.09 StEtie
100 NL	PIROUX S. 53"84 M.N. 27.05.07 Mennec	BARRY L. 53"98 ALPN 21.12.19 Nimes	BARRY L. 53"98 ALPN 21.12.19 Nimes	RIBEYRE A. 54"34 ALPN 24.07.15 Agen	RIBEYRE A. 55"37 ALPN 22.07.14 Mulhou	RIBEYRE A. 58"80 ALPN 02.06.13 Clermo	FRAYSSE L. 1'07"90 COB 09.05.10 Clermo
200 NL	BARRY L. 1'57"99 ALPN 23.11.19 Chamal	BARRY L. 1'57"99 ALPN 23.11.19 Chamal	BARRY L. 1'57"99 ALPN 23.11.19 Chamal	RIBEYRE A. 2'03"77 ALPN 20.07.14 Mulhou	RIBEYRE A. 2'03"77 ALPN 20.07.14 Mulhou	TEIXEIRA D. 2'22"74 MVN 29.04.18 StEtie	GINET G. 2'34"66 CNP 13.03.09 StEtie
400 NL	BARRY L. 4'12"50 ALPN 20.12.19 Nimes	BARRY L. 4'12"50 ALPN 20.12.19 Nimes	BARRY L. 4'12"50 ALPN 20.12.19 Nimes	SAHUC M. 4'26"88 D.Y. 11.07.15 Chamal	CROCFER H. 4'35"81 MVN 24.11.19 Chamal	RIBEYRE A. 4'51"65 ALPN 23.06.13 Tarbes	BARRY A. 5'19"30 CNP 03.05.08 Clermo
800 NL	BARRY L. 8'53"52 ALPN 25.01.20 StEtie	BARRY L. 8'53"52 ALPN 25.01.20 StEtie	SAHUC M. 9'05"36 D.Y. 10.07.16 Oyonna	SAHUC M. 9'11"47 D.Y. 12.07.15 Chamal	VACHELARD V. 10'06"10 COB 28.05.12 Gap	CROIZIER PP. 11'28"04 D.Y. 16.6.85 Chamal	
1500 NL	BARRY L. 17'12"98 ALPN 24.11.19 Chamal	BARRY L. 17'12"98 ALPN 24.11.19 Chamal	BARRY L. 17'12"98 ALPN 24.11.19 Chamal	BAYET L. 17'49"33 COB 23.11.07 StRaph	BAYET L. 18'53"36 COB 17.06.06 Oyonna	CROIZIER PP. 21'36"45 D.Y. 16.6.85 Chamal	
50 DOS	PERBET R. 28"73 D.Y. 13.06.04 Chamal	PERBET R. 28"93 D.Y. 15.06.03 Chamal	DARNE R. 29"25 ALPN 22.02.20 Bron	DARNE R. 29"42 ALPN 22.12.19 Nimes	RIBEYRE A. 29"96 ALPN 19.07.14 Mulhou	RIBEYRE A. 33"08 ALPN 22.06.13 Tarbes	DENAIVES T. 38"80 COB 15.09.12 Clermo
100 DOS	LEZOTRE H. 1'01"18 D.Y. 25.07.04 Mennec	LEZOTRE H. 1'02"59 D.Y. 19.07.03 Dunker	DARNE R. 1'03"21 ALPN 22.02.20 Bron	ROCHE M. 1'03"40 ALPN 25.05.19 Villeu	RIBEYRE A. 1'04"77 ALPN 23.07.14 Mulhou	BARRY L. 1'12"61 ALPN 02.07.16 Pierre	DARNE R. 1'19"17 COB 04.06.16 Clermo
200 DOS	LEZOTRE H. 2'12"59 D.Y. 24.02.04 Mennec	LEZOTRE H. 2'14"84 D.Y. 18.07.03 Dunker	ROCHE M. 2'17"48 ALPN 21.12.19 Nimes	ROCHE M. 2'17"48 ALPN 21.12.19 Nimes	BISCHOFF B. 2'23"39 M.N. 19.07.08 Lille	DARNE R. 2'43"37 COB 01.07.17 Clermo	SABY M. 2'57"73 D.Y. 22.06.08 Montel
50 BRA	LAGER Jo. 31"05 M.N. 20.07.12 Amiens	LAGER Jo. 31"05 M.N. 20.07.12 Amiens	LAGER Jo. 31"05 M.N. 20.07.12 Amiens	LAGER Jo. 31"05 M.N. 20.07.12 Amiens	LAGER Jo. 33"49 M.N. 23.07.11 Metz	RIBEYRE A. 36"77 ALPN 22.06.13 Tarbes	FRANC B. 40"62 M.N. 01.06.02 Vittel
100 BRA	BARRY A. 1'07"86 ALPN 21.03.14 Chamal	SOUCHON M. 1'08"66 M.N. 06.03.10 Montpe	SOUCHON M. 1'08"66 M.N. 06.03.10 Montpe	LAGER Jo. 1'10"44 M.N. 21.07.12 Amiens	LAGER Jo. 1'12"13 M.N. 23.07.11 Metz	RIBEYRE A. 1'21"20 ALPN 02.06.13 Clermo	LAGER Jo. 1'28"89 M.N. 10.05.09 Clermo
200 BRA	BARRY A. 2'26"44 ALPN 23.03.14 Chamal	SOUCHON M. 2'29"66 M.N. 07.02.10 Nimes	SOUCHON M. 2'29"66 M.N. 07.02.10 Nimes	SOUCHON M. 2'32"52 M.N. 18.07.09 Amiens	LAGER Jo. 2'38"94 M.N. 24.07.11 Metz	LAGER Jo. 3'01"93 M.N. 27.06.10 StVict	DUMAS S. 3'25"53 D.Y. 26.10.85 Chamal
50 PAP	BARRY L. 25"74 ALPN 22.02.20 Bron	BARRY L. 25"74 ALPN 22.02.20 Bron	BARRY L. 26"30 ALPN 21.12.19 Nimes	RIBEYRE A. 26"95 ALPN 01.04.15 Limoge	RIBEYRE A. 27"77 ALPN 19.07.14 Mulhou	RIBEYRE A. 31"35 ALPN 23.06.13 Tarbes	LAGER J. 34"85 M.N. 31.05.03 Vichy
100 PAP	BARRY L. 58"01 ALPN 22.12.19 Nimes	BARRY L. 58"01 ALPN 22.12.19 Nimes	BARRY L. 58"01 ALPN 22.12.19 Nimes	BARRY L. 1'00"53 ALPN 09.12.18 Clermo	BAGUET C. 1'05"20 COB 20.07.12 Amiens	BAGUET C. 1'13"39 COB 21.05.11 Clermo	LAGER J. 1'19"81 M.N. 01.06.03 Vichy
200 PAP	BARRY L. 2'10"99 ALPN 20.12.19 Nimes	BARRY L. 2'10"99 ALPN 20.12.19 Nimes	BARRY L. 2'10"99 ALPN 20.12.19 Nimes	BAGUET C. 2'14"96 COB 21.07.13 Bethun	BATTIER Q. 2'36"94 COB 12.06.16 StVict	LAGER J. 2'56"53 M.N. 12.06.04 Chamal	LAGER J. 3'07"96 M.N. 31.05.03 Vichy
200 4N	LEZOTRE H. 2'11"89 D.Y. 22.04.04 Dunker	LEZOTRE H. 2'13"79 D.Y. 20.07.03 Dunker	BARRY L. 2'14"40 ALPN 20.07.19 Caen	BARRY L. 2'20"91 ALPN 08.12.18 Clermo	RIBEYRE A. 2'26"20 ALPN 15.03.14 Chalon	RIBEYRE A. 2'29"48 ALPN 22.06.13 Tarbes	BAGUET C. 2'53"45 COB 09.05.10 Clermo
400 4N	LEZOTRE H. 4'44"85 D.Y. 17.07.03 Dunker	LEZOTRE H. 4'44"85 D.Y. 20.07.03 Dunker	BARRY L. 4'49"96 ALPN 24.11.19 Chamal	BAGUET C. 4'55"60 COB 18.07.13 Bethun	BAGUET C. 5'20"46 COB 28.05.12 Gap	FOURNIER M. 6'27"14 D.Y. ...06.82 Chamal	
4x100 NL	D.Y. 3'46"87 23.05.04 Vichy	M.N. 3'49"56 27.07.11 Nimes	M.N. 3'53"89 17.07.10 Besanc	M.N. 4'13"18 25.06.04 Anemas	M.N. 4'17"32 13.06.08 Gap	D.Y. 4'50"33 22.06.08 Montel	D.Y. 5'49"99 07.12.86 Chamal
4x200 NL	M.N. 8'25"12 26.07.11 Nimes	M.N. 8'25"12 26.07.11 Nimes	M.N. 8'34"17 16.07.10 Besanc	M.N. 8'44"08 15.07.09 Amiens	D.Y. 10'43"02 21.06.08 Montel	D.Y. 10'43"02 21.06.08 Montel	D.Y. 12'46"16 21.06.08 Montel
4x100 4N	M.N. 4'11"73 27.07.11 Nimes	M.N. 4'11"73 27.07.11 Nimes	M.N. 4'18"91 18.07.10 Besanc	M.N. 4'22"95 16.07.09 Amiens	M.N. 4'43"88 14.06.08 Gap	M.N. 5'29"48 31.05.03 Vichy	D.Y. 7'55"00 ...
10x100 NL	D.Y. 10'13"30 15.06.02 Vichy	D.Y. 11'30"93 7.07.97 StEtien	D.Y. 11'30"93 7.07.97 StEtien				

MISE A JOUR LE 01 SEPTEMBRE 2020

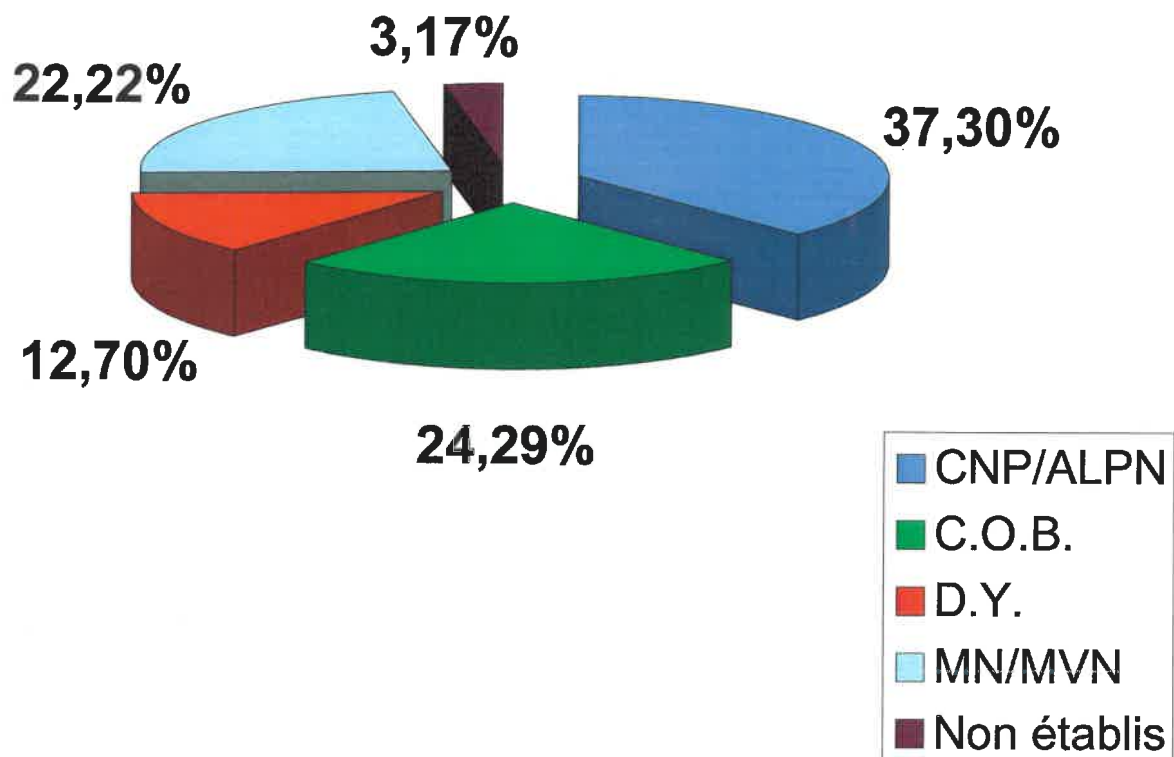
Répartition des records et Meilleurs Temps Départementaux

01/09/2020

FILLES	MTD	RECORDS	%
CNP/ALPN	59	46	33,33%
C.O.B.	63	57	38,10%
D.Y.	20	14	10,79%
MN/MVN	26	17	13,65%
Non établis	0	13	4,13%
Total	168	147	100,00%

GARCONS	MTD	RECORDS	%
CNP/ALPN	65	65	41,27%
C.O.B.	22	11	10,48%
D.Y.	22	24	14,60%
MN/MVN	59	38	30,79%
Non établis	0	7	2,22%
Total	168	145	99,37%

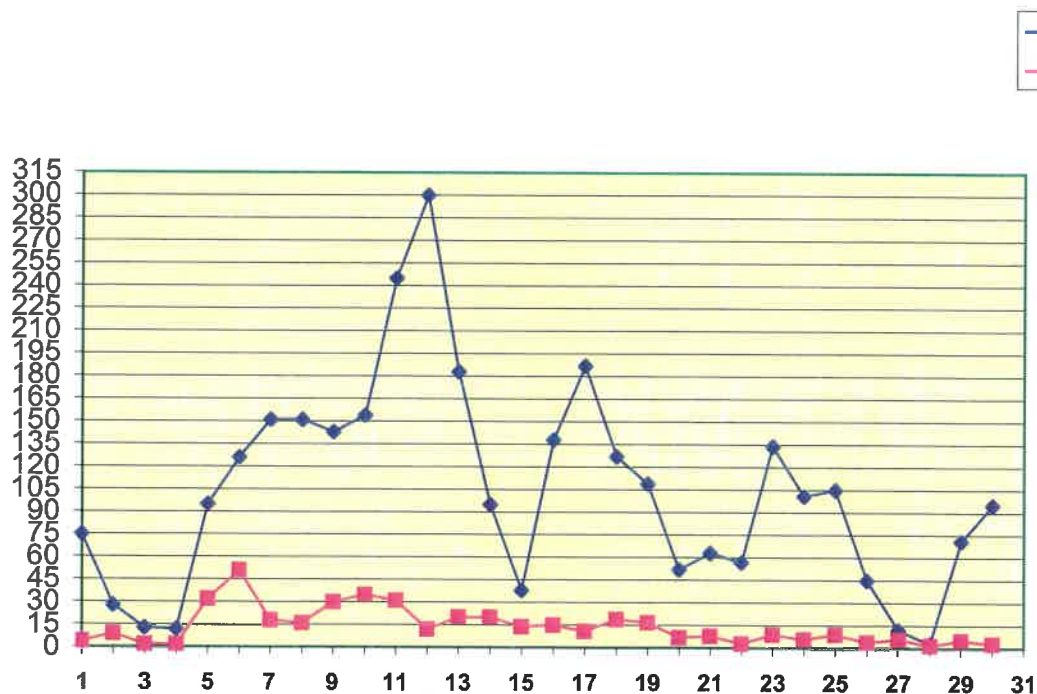
MIXTE	MTD	RECORDS	%
CNP/ALPN	124	111	37,30%
C.O.B.	85	68	24,29%
D.Y.	42	38	12,70%
MN/MVN	85	55	22,22%
Non établis	0	20	3,17%
Total	336	292	99,68%



SAISONS	INDIVIDUELS	RELAIS
1989/90	27	0
1990/91	75	4
1991/92	28	9
1992/93	13	2
1993/94	12	2
1994/95	95	32
1995/96	126	51
1996/97	151	18
1997/98	151	16
1998/99	143	30
1999/00	154	35
2000/01	245	31
2001/02	300	12
2002/03	183	20
2003/04	95	20
2004/05	38	14
2005/06	138	15
2006/07	187	11
2007/08	127	19
2008/09	109	17
2009/10	52	7
2010/11	63	8
2011/12	57	3
2012/13	134	9
2013/14	101	6
2014/15	105	9
2015/16	45	4
2016/17	12	6
2017/18	3	2
2018/19	71	5
2019/20	95	3

01/09/2020

Records battus par saison



CLASSEMENT NATIONAL
DES CLUBS DE HAUTE LOIRE

CLUBS HTE LOIRE	SAISONS	2015/2016	2016/2017	2017/2018	2018/2019	2019/2020	2020/2021
MARCHES DU VELAY NATATION	Points	5804	9162	7500	5796	3442	
	Clt Nat.	183°	159°	226°	177°	173°	
	Clt Reg.	6°	6°	33°	21°	25°	
	Clt Dep.	1°	1°	1°	1°	1°	
AGGLO LE PUY NATATION	Points	4159	7449	3310	3963	2387	
	Clt Nat.	351°	230°	550°	311°	271°	
	Clt Reg.	10°	9°	72°	39°	41°	
	Clt Dep.	2°	2°	3°	2°	2°	
CLUB OMNISPORT BRIOUDE	Points	1857	5864	4560	2874	1411	
	Clt Nat.	476°	336°	438°	426°	480°	
	Clt Reg.	12°	11°	60°	53°	66°	
	Clt Dep.	3°	3°	2°	3°	3°	
DAUPHINS YSSINGELAIS	Points	335	1190	1490	2581	1400	
	Clt Nat.	749°	736°	646°	461°	482°	
	Clt Reg.	19°	16°	83°	61°	62°	
	Clt Dep.	6°	4°	4°	4°	4°	
AQUA LOISIR DUNIERES	Points	1106	600	660	360	270	
	Clt Nat.	567°	850°	720°	758°	728°	
	Clt Reg.	16°	23°	97°	109°	94°	
	Clt Dep.	5°	5°	5°	5°	5°	
CLUB NATATION LANGÉAC	Points	1136	420	500	310	5	
	Clt Nat.	565°	897°	732°	766°	770°	
	Clt Reg.	15°	26°	101°	110°	105°	
	Clt Dep.	4°	6°	6°	6°	6°	

Nombre de clubs classés		
Saisons	Region	Nation
2015/16	30	1001
2016/17	30	983
2017/18	113	967
2018/19	122	1020
2019/20	106	917

au 1 septembre 2020

LISTE DES 10 MEILLEURS PERFORMERS DU DEPARTEMENT

50 NL				100 NL				200 NL				400 NL																							
PIROUX S. M.N. 23"86 07	PIROUX S. M.N. 51"81 08	PIROUX S. M.N. 1'54"06 08	BARRY L. ALPN 4'08"61 19	PIROUX S. M.N. 51"98 19	BARRY L. ALPN 1'56"55 19	BARRY L. ALPN 1'00"07 19	LEZOTRE H. D.Y. 4'10"65 03	PIROUX S. M.N. 53"58 15	LEZOTRE H. D.Y. 1'57"94 04	BIZOT S. M.N. 4'13"89 08	PIROUX S. M.N. 4'15"91 17	LEUTENEGER D.Y. 4'17"47 99	MASSARDIER MVN 4'19"59 14	LEUTENEGER M.N. 4'20"96 15	FERRIOL R. D.Y. 4'21"74 04	PERBET R. ALPN 4'22"95 08	VIDIL R. M.N. 4'24"48 11	MASSARDIER A. MVN 4'25"17 15	BRUSTEL T. M.N. 54"72 14	BRUSTEL T. MVN 1'59"22 15	FORETS F. D.Y. 1'59"24 99	FORETS F. D.Y. 1'59"52 02	GIRODET G. M.N. 4'22"95 08	SOUCHON M. M.N. 4'24"48 11											
800 NL				1500 NL																															
BARRY L. ALPN 8'46"31 19	BARRY L. ALPN 17'00"07 19	BARRY L. ALPN 17'00"07 19	BARRY L. ALPN 17'00"07 19	BARRY L. ALPN 17'00"07 19	BARRY L. ALPN 17'00"07 19	BARRY L. ALPN 17'00"07 19	LEZOTRE H. D.Y. 8'46"91 04	SAHUC M. D.Y. 8'52"04 13	BAYET L. COB 8'54"70 15	LEZOTRE H. D.Y. 8'55"26 14	MASSARDIER MVN 9'01"78 16	BERNAUD JL M.N. 9'05"95 08	BAYET L. COB 9'12"39 08	CROCFER H. MVN 9'16"76 19	MAQUAIRE G. CNP 9'19"83 07	BISCHOFF B. M.N. 17'57"84 08	BISCHOFF B. M.N. 17'57"84 08	BISCHOFF B. M.N. 17'57"84 08	BISCHOFF B. M.N. 17'57"84 08	BISCHOFF B. M.N. 17'57"84 08	BISCHOFF B. M.N. 17'57"84 08	BISCHOFF B. M.N. 17'57"84 08	BISCHOFF B. M.N. 17'57"84 08	BISCHOFF B. M.N. 17'57"84 08	BISCHOFF B. M.N. 17'57"84 08	BISCHOFF B. M.N. 17'57"84 08									
50 DOS				50 BRASSE				50 PAPILLON				100 4 NAGES																							
DARNE R. ALPN 28"09 19	DUC T. ALPN 30"27 14	DUC T. ALPN 30"27 14	DUC T. ALPN 30"27 14	BERNAUD J.L. M.N. 30"51 06	BARRY L. ALPN 30"59 14	BARRY L. ALPN 30"59 14	BARRY L. ALPN 30"59 14	LAGER JO M.N. 30"87 14	BARRY L. ALPN 30"92 19	LEUTENEGER CNP 30"96 99	SOUCHON M. M.N. 31"07 14	SOUCHON M. M.N. 31"07 14	DESORME T. CNP 31"63 03	FARGIER F. D.Y. 32"05 12	CASALI C. ALPN 32"14 13	PIROUX S. M.N. 26"58 19	VACHELARD V. COB 26"58 19	RIBEYRE A. ALPN 26"82 14	MERLE N. M.N. 26"83 14	VIDIL R. ALPN 26"85 15	FILAIRE A. COB 27"42 17	VACHELARD V. COB 27"46 15	BISCHOFF B. M.N. 27"49 11	VRAY A. M.N. 27"53 06	BARRY L. ALPN 25"74 20	PIROUX S. M.N. 26"52 07	PIROUX S. M.N. 26"58 19	RIBEYRE A. ALPN 1'02"38 19	LEUTENEGER CNP 1'02"49 00	LEZOTRE H. D.Y. 1'03"26 03	BISCHOFF B. M.N. 1'04"16 11	BARRY A. ALPN 1'04"19 12	PIROUX S. M.N. 1'04"58 12	DESORME T. CNP 1'04"59 02	ROUX A. COB 1'05"12 18

100 DOS		100 BRASSE		100 PAILLON		200 4 NAGES									
LEZOTRE H.	D.Y.	58"52	04	BERNAUD JL.	M.N.	1'04"74	06	BARRY L.	ALPN	2'09"38	19	BARRY L.	ALPN	2'09"38	19
BIZET S.	COB	58"78	13	BARRY A.	ALPN	1'06"52	13	PIROUX S.	M.N.	59"26	08	PIROUX S.	M.N.	2'10"08	08
BARRY L.	ALPN	59"55	19	SOUCHON M.	M.N.	1'07"11	14	VACHELARD V.	COB	59"31	16	LEZOTRE H.	D.Y.	2'11"89	04
DARNE R.	ALPN	59"94	19	LAGER Jo.	M.N.	1'07"81	14	BLEHAUT JB.	CNP	59"82	02	VACHELARD A.	COB	2'14"00	13
BISCHOFF B.	M.N.	1'00"41	09	LEZOTRE H.	D.Y.	1'08"44	02	VACHELARD A.	COB	59"87	13	BARRY A.	ALPN	2'14"24	13
PERBET R.	D.Y.	1'00"75	04	BARRY L.	ALPN	1'09"03	19	LAGER J.	M.N.	1'00"46	08	BRUSTEL T.	MVN	2'15"26	15
VACHELARD A	COB	1'01"79	12	CASALI C.	ALPN	1'09"66	13	BISHOFF B.	M.N.	1'00"80	11	LEUTENEGGER	CNP	2'15"67	01
RIBEYRE A.	ALPN	1'01"85	14	AUCOUTURIER	COB	1'10"52	01	RIBEYRE A.	ALPN	1'00"80	16	VACHELARD V	COB	2'15"88	15
DEBBACHE K.	MVN	1'02"46	16	DUC T.	ALPN	1'10"73	14	BRUSTEL T.	MVN	1'00"90	15	BAGUET C.	COB	2'19"28	12
GUILLOT J.	MVN	1'02"58	19	FORETS F.	D.Y.	1'11"70	07	MERLE N.	M.N.	1'01"03	14	RIBEYRE A.	ALPN	2'19"46	14
200 DOS		200 BRASSE		200 PAILLON		400 4 NAGES									
LEZOTRE H.	D.Y.	2'10"78	04	BERNAUD JL.	M.N.	2'21"25	06	BARRY L.	ALPN	2'09"19	19	BARRY L.	ALPN	4'44"23	19
BARRY L.	ALPN	2'11"83	19	BARRY A.	ALPN	2'22"58	13	VACHELARD V.	COB	2'12"72	15	LEZOTRE H.	D.Y.	4'44"67	03
VACHELARD A	COB	2'12"14	13	LEZOTRE H.	D.Y.	2'27"36	03	BAGUET C.	COB	2'14"96	13	VACHELARD V.	COB	4'48"04	15
DARNE R.	COB	2'13"52	20	SOUCHON M.	M.N.	2'28"88	10	LAGER J.	M.N.	2'15"41	08	BAGUET C.	COB	4'55"15	12
DEBBACHE K.	MVN	2'13"95	16	AUCOUTURIER	COB	2'30"74	01	BLEHAUT JB.	CNP	2'15"59	02	VACHELARD A.	COB	4'57"56	13
RIBEYRE A.	ALPN	2'14"60	14	BARRY L.	ALPN	2'30"87	19	FILAIRE A.	COB	2'17"26	16	MAQUAIRE G.	CNP	4'58"10	08
ROCHE M.	ALPN	2'14"71	19	LAGER Jo.	M.N.	2'32"52	11	BERTONI R.	D.Y.	2'19"12	01	GAILLARD P.	M.N.	5'02"75	11
BISCHOFF B.	M.N.	2'14"77	10	CASALI C.	ALPN	2'32"87	13	LEZOTRE H.	D.Y.	2'19"93	03	COUDERT C.	D.Y.	5'03"06	08
BALEYDIER L.	D.Y.	2'16"28	03	VACHELARD V.	COB	2'38"23	13	VACHELARD A.	COB	2'20"85	14	RIBEYRE A.	ALPN	5'04"22	14
PONVIANNE A	M.N.	2'16"99	10	CAPPY M.	MVN	2'38"32	16	LAROCHE J.	M.N.	2'22"70	12	DESORWE T.	CNP	5'04"27	02

LISTE DES 10 MEILLEURES PERFORMERS DU DEPARTEMENT

au 01 septembre 2020

50 NL		100 NL		200 NL		400 NL	
FARGIER L.	D.Y. 27"36 07	GLORIEUX L.	COB 58"54 13	GLORIEUX L.	COB 2'07"08 14	GLORIEUX L.	COB 4'25"65 14
GLORIEUX L.	COB 27"70 14	BERTHET E.	COB 1'00"32 02	BERTHET E.	COB 2'09"36 02	BERTHET E.	COB 4'27"63 03
MOULIN E.	CNP 28"19 02	FARGIER L.	D.Y. 1'00"69 08	SICARD T.	ALPN 2'13"32 14	BREYSSE C.	M.N. 4'42"44 06
BREYSSE C.	M.N. 28"25 06	BREYSSE C.	M.N. 1'00"83 06	SABOT E.	MVN 2'13"76 16	KHOUANGRA L.	ALPN 4'44"30 19
BERTHET E.	COB 28"31 02	SICARD T.	ALPN 1'01"54 14	FARGIER L.	D.Y. 2'15"06 07	GRENIER L.	COB 4'44"62 12
DUTOIT H.	D.Y. 28"59 09	MOULIN E.	D.Y. 1'01"99 02	BREYSSE C.	M.N. 2'15"24 07	BERTRAND C.	CNP 4'46"73 86
MARCOUX A.	MVN 28"53 16	DUTOIT H.	D.Y. 1'02"03 09	RENE M.	D.Y. 2'15"39 14	ROUGERON A.	MVN 4'47"38 16
MONDILLON J.	ALPN 28"98 19	SABOT E.	MVN 1'02"19 16	ROUGERON A.	MVN 2'16"34 16	SABOT E.	MVN 4'47"77 16
SABOT E.	MVN 29"01 16	BERTRAND C.	CNP 1'02"58 14	BERTRAND C.	CNP 2'16"64 88	CONGIU K.	COB 4'47"85 09
LEBON C.	CNP 29"04 95	LEBON C.	CNP 1'02"71 95	SABATIER C.	COB 2'18"29 14	RENE M.	D.Y. 4'48"07 14
800 NL		1500 NL					
GLORIEUX L.	COB 9'22"68 14	BERTHET E.	COB 18'19"43 02				
BERTHET E.	COB 9'23"79 04	SABATIER C.	COB 18'28"01 14				
SABATIER C.	COB 9'45"62 14	GLORIEUX L.	COB 18'35"29 14				
CONGIU K.	COB 9'45"64 08	BERTRAND C.	CNP 19'02"85 91				
BERTRAND C.	CNP 9'45"74 86	KHOUANGRA L.	ALPN 19'21"75 19				
BREYSSE C.	M.N. 9'52"87 07	CONGIU K.	COB 19'37"07 08				
FARGIER L.	D.Y. 9'56"66 07	SABOT E.	M.N. 19'53"46 14				
SABOT E.	MVN 10'00"04 16	FARGIER L.	D.Y. 19'53"65 08				
GRENIER L.	COB 10'01"98 13	GRENIER L.	COB 20'03"17 10				
GUICHARDET G.CNP	10'06"16 00	JAROUSSE A.	M.N. 20'24"18 03				
50 DOS		50 BRASSE		50 PAILLON			
BERTRAND C.	CNP 31"65 89	GIMBERT M.	ALPN 35"65 14	GLORIEUX L.	COB 29"15 14	FARGIER L.	D.Y. 1'10"89 06
GOINVIC A.	ALPN 32"92 17	FARGIER L.	D.Y. 35"68 08	FARGIER L.	D.Y. 30"57 09	DUDO Y.	CNP 1'11"76 03
BERTHET E.	COB 32"95 02	PÈRE M.	MVN 35"89 15	COURIOL J.	ALPN 30"94 14	BUTRAUD A.	MVN 1'11"95 16
FARGIER L.	D.Y. 32"98 09	BRUSTEL M.	M.N. 36"22 07	DESSALCES S.	M.N. 31"00 14	GLORIEUX L.	COB 1'12"16 12
DOS SANTOS A.	COB 33"07 07	CAPPY E.	MVN 36"27 18	DUDO Y.	CNP 31"43 03	GOINVIC A.	ALPN 1'12"89 16
GLORIEUX L.	COB 33"32 14	MOULIN E.	CNP 36"92 02	BREYSSE C.	M.N. 31"61 07	MOULIN E.	D.Y. 1'13"13 03
LIVEBARDON M.	ALPN 33"37 14	PEYRONON S.	D.Y. 37"09 09	BOISSIERE T.	ALPN 31"67 14	GUICHARDET G.CNP	1'13"76 00
TIERLE L.	ALPN 33"53 14	GRENIER L.	COB 37"24 12	KHOUANGRA L.	ALPN 31"70 20	GIMBERT M.	ALPN 1'14"41 15
BOISSIERE L.	ALPN 33"72 12	ARSAC C.	MVN 37"44 16	LEBON C.	CNP 31"76 95	GRENIER L.	COB 1'15"31 12
CHOUVIER J.	ALPN 33"87 13	MARCOU E.	D.Y. 37"47 88	MONTCHALIN A.	M.N. 31"89 14	SABOT E.	MVN 1'15"62 16

100 DOS	100 BRASSE	100 PAPILLON	200 4 NAGES
BERTRAND C. CNP 1'08"01 89	GIMBERT M. ALPN 1'15"24 15	GLORIEUX L. COB 1'04"50 14	GLORIEUX L. COB 2'25"54 14
DOS SANTOS A. COB 1'09"27 08	BRUSTEL M. M.N. 1'17"65 07	CORNAIRE M. COB 1'10"07 07	GRENIER L. COB 2'29"04 12
FARGIER L. D.Y. 1'09"65 08	FARGIER L. D.Y. 1'19"42 10	GUICHARDET G. CNP 1'10"41 01	KHOUANGRA L. ALPN 2'29"94 19
SICARD T. ALPN 1'10"23 14	GRENIER L. COB 1'19"95 12	DESSALCES S. M.N. 1'10"63 14	FARGIER L. D.Y. 2'30"41 07
GLORIEUX L. COB 1'10"51 15	MOULIN E. D.Y. 1'20"53 02	DUDO Y. CNP 1'10"92 03	BERTHET E. COB 2'30"67 02
LIVEBARDON M ALPN 1'11"16 14	PÈRE M. MVN 1'20"56 15	COURIOL J. ALPN 1'11"09 14	BERTRAND C. CNP 2'31"25 89
HODGES E. ALPN 1'11"81 17	GAILLARD M. MVN 1'20"65 15	LEBON C. CNP 1'11"10 95	GIMBERT M. ALPN 2'33"16 15
KHOUANGRA L. ALPN 1'11"93 19	PEYRONON S. D.Y. 1'20"97 88	MONTCHALIN A. M.N. 1'11"68 14	SABATIER C. COB 2'33"28 14
BOISSIERE T. ALPN 1'12"12 14	DUTOIT H. D.Y. 1'21"13 09	FARGIER L. D.Y. 1'12"27 10	SICARD T. ALPN 2'34"71 14
CHOUVIER J. ALPN 1'12"12 13	VERILHAC E. MVN 1'21"24 16	LIVEBARDON M. ALPN 1'12"83 14	PÈRE M. MVN 2'34"79 15
200 DOS	200 BRASSE	200 PAPILLON	400 4 NAGES
BERTRAND C. CNP 2'25"12 89	GIMBERT M. ALPN 2'38"81 15	GLORIEUX L. COB 2'22"86 13	GLORIEUX L. COB 5'05"37 14
GRENIER L. COB 2'30"20 12	GRENIER L. COB 2'46"88 12	SABATIER C. COB 2'34"63 14	GRENIER L. COB 5'10"77 12
SABATIER C. COB 2'30"98 14	BRUSTEL M. M.N. 2'49"54 07	BERTHET E. COB 2'35"21 03	SABATIER C. COB 5'15"61 14
GLORIEUX L. COB 2'31"20 15	FARGIER L. D.Y. 2'50"92 06	GUICHARDET G. CNP 2'39"14 99	FARGIER L. D.Y. 5'20"19 07
FARGIER L. D.Y. 2'31"87 07	DUTOIT H. D.Y. 2'51"98 09	CORNAIRE M. COB 2'43"13 08	KHOUANGRA L. ALPN 5'21"70 19
SICART T. ALPN 2'32"22 15	BERTRAND C. CNP 2'52"53 86	ROMEYER F. MVN 2'43"99 15	BERTRAND C. CNP 5'22"24 87
DOS SANTOS A. COB 2'32"45 07	GRENIER C. COB 2'53"68 12	MARTIN E. COB 2'44"27 10	LEBON C. CNP 5'22"58 95
BOISSIERE T. ALPN 2'33"16 14	VERILHAC E. MVN 2'53"84 15	MONTCHALIN A. M.N. 2'45"39 14	CONGIU K. COB 5'24"14 09
BERTHET E. COB 2'34"51 02	GEOFFRAY E. CNP 2'54"70 06	DUDO Y. CNP 2'45"63 07	BERTHET E. COB 5'27"19 01
KHOUANGRA L. ALPN 2'34"85 19	GAILLARD M. M.N. 2'55"41 13	LIVEBARDON M ALPN 2'46"32 14	GIMBERT M. ALPN 5'27"23 16

NATATION MAITRES

EPREUVES	25-29 ans	30-34 ans	35-39 ans	40-44 ans	45-49 ans	50-54 ans	55-59 ans	60-64 ans	65-69 ans	70-74 ans	75-79 ans	80-84 ans	
50 NL	BIZET S. 25*31 COB 14.03.10 Clermont	FORETS F. 26*46 D.Y. 30.03.14 Paris	MASSE J. 27*12 D.Y. 05.02.95 Ambert	DUPUIS F. 27*29 COB 17.11.19 Brioude	ALVES TORRES D. 27*86 MVN 21.01.17 Firminy	ALVES TORRES D. 27*71 MVN 19.01.19 ST Chamond	MASSE J. 28*68 ALPN 05.03.16 Firminy	MASSE J. 28*81 D.Y. 09.02.20 Villefranche	CORNEC B. 46*94 COB 11.03.18 Vic le Comte				
100 NL	BIZET S. 54*94 COB 13.03.10 Clermont	FORETS F. 57*66 D.Y. 29.03.14 Paris	MASSE J. 100*15 D.Y. 05.02.95 Ambert	ROZWADOWSKI A 1*01*71 MVN 01.03.20 Le Lamanin	ALVES TORRES D. 1*02*39 MVN 10.03.18 Firminy	ALVES TORRES D. 1*01*69 MVN 10.02.19 Le Puy	MASSE J. 103*49 ALPN 05.03.16 Firminy	MASSE J. 104*38 D.Y. 09.02.20 Villefranche	CORNEC B. 138*62 COB 10.03.18 Vic le Comte				
200 NL	TEYSSOT M. 225*74 MVN 23.01.16 St Chamond	GIRODET G. 21*4*08 MVN 21.01.17 Firminy	MASSE J. 21*6*30 D.Y. 04.04.99 Mennecey	ROZWADOWSKI A 207*15 MVN 01.03.20 Le Lamanin	ALVES TORRES D. 222*27 MVN 21.01.17 Firminy	ROUSSILHE JM 223*90 D.Y. 15.12.12 Le Puy	MASSE J. 221*31 ALPN 28.02.15 Villefranche	MASSE J. 222*01 D.Y. 09.02.20 Villefranche	CORNEC B. 331*52 COB 10.03.18 Vic le Comte				
400 NL	DICHAZERON T. 532*55 ALPN 27.01.18 Le Puy	GIRODET G. 450*66 MVN 9.11.16 Chambon Feu	GIRODET G. 447*51 MVN 27.01.18 Le Puy	ROZWADOWSKI A 428*33 MVN 29.02.20 Le Lamanin	CHAPUIS N. 525*61 D.Y. 11.03.17 Chassieu	ROUSSILHE JM 459*84 D.Y. 23.02.13 Issoire	MASSE J. 503*08 ALPN 29.11.15 Villefranche	MASSE J. 502*42 D.Y. 08.03.20 Bourg Bresse	CORNEC B. 718*39 COB 10.03.18 Vic le Comte				
800 NL	TEYSSOT M. 1218*09 MVN 10.03.18 Firminy	MOULIN L. 1254*87 MVN 30.03.19 Firminy	GIRODET G. 951*63 MVN 10.03.18 Firminy	ROZWADOWSKI A 917*25 MVN 27.02.20 Le Lamanin	BOYCK T. 1205*08 ALPN 10.03.18 Firminy	LASCoux O. 1046*28 D.Y. 10.03.18 Firminy	ROUSSILHE JM. 1045*87 ALPN 10.03.18 Firminy	MASSE J. 10*53*70 D.Y. 26.01.20 Meyzieu					
1500 NL			GIRODET G. 1838*25 MVN 10.03.18 Firminy	RODRIGUES P. 2656*90 ALPN 05.03.16 Firminy		ROUSSILHE JM. 2014*18 D.Y. 23.03.13 Plan les Ouates	ROUSSILHE JM. 2035*67 ALPN 10.03.18 Firminy						
50 DOS	BIZET S. 27*34 COB 11.03.10 Clermont	BIZET S. 29*76 COB 31.01.15 Clermont	MASSE J. 33*03 D.Y. 03.04.99 Mennecey	ROZWADOWSKI A 31*78 MVN 18.01.20 St Chamond	BOYCK T. 36*77 ALPN 03.12.17 Les Ancizes	LASCoux O. 31*25 D.Y. 22.03.18 Angers	MASSE J. 35*06 ALPN 05.03.16 Firminy	CORNEC B. 54*90 COB 08.01.17 Les Ancizes	CORNEC B. 58*10 COB 27.01.18 Le Puy				
100 DOS	BIZET S. 101*61 COB 24.11.13 Les Ancizes	CHANAL F. 11*51 ALPN 27.01.13 Le Puy	MASSE J. 11*6*97 D.Y. 04.04.99 Mennecey	ROZWADOWSKI A 11*41*15 MVN 26.01.20 Meyzieu	MASSE J. 11*7*73 D.Y. 19.01.08 St Chamond	LASCoux O. 1077*29 D.Y. 24.03.18 Angers	MASSE J. 11*6*72 ALPN 28.02.15 Villefranche						
200 DOS		MASSE J. 240*62 D.Y. 07.11.93 Le Puy	MASSE J. 237*44 D.Y. 04.04.99 Mennecey	ROZWADOWSKI A 238*91 MVN 18.01.20 St Chamond		LASCoux O. 234*78 D.Y. 25.03.18 Angers	MASSE J. 246*23 D.Y. 14.12.19 Venissieux	MASSE J. 250*49 D.Y. 26.01.20 Meyzieu					
50 BRASSE	EXBRAYAT Y. 36*10 D.Y. 17.01.09 St Chamond	FORETS F. 35*43 D.Y. 29.03.14 Paris	BOULOC G. 37*55 COB 28.11.10 Riom	ROZWADOWSKI A 35*64 MVN 17.11.19 Brioude	ALVES TORRES D. 38*33 MVN 10.03.18 Firminy	ALVES TORRES D. 37*50 MVN 30.03.19 Firminy	ROUSSILHE JM. 41*83 ALPN 09.02.20 Villefranche	ROUSSILHE JM. 43*93 D.Y. 09.02.20 Villefranche	CORNEC B. 52*74 COB 27.01.18 Le Puy				
100 BRASSE	VIGOUROUX J. 127*40 ALPN 27.11.16 Le Puy	FORETS F. 11*705 D.Y. 30.03.14 Paris	BOULOC G. 11*841 COB 28.11.10 Riom	ROZWADOWSKI A 11*6*88 MVN 29.02.20 Le Lamanin	BOYCK T. 126*96 ALPN 27.01.18 Le Puy	BRUGROUX M. 129*22 COB 11.01.09 Les Ancizes	ROUSSILHE JM. 128*01 ALPN 11.02.17 Villefranche	ROUSSILHE JM. 132*68 D.Y. 09.02.20 Villefranche	CORNEC B. 154*47 COB 11.03.18 Vic le comte				
200 BRASSE		MASSE J. 306*30 D.Y. 17.04.94 Lempdes	RODRIGUES P. 325*68 ALPN 24.02.13 Issoire	ROZWADOWSKI A 239*66 MVN 27.02.20 Le Lamanin	SABATIER A. 346*83 D.Y. 20.05.02 Le Puy	BRUGROUX M. 317*55 COB 30.11.08 Riom	ROUSSILHE JM. 324*75 D.Y. 26.01.20 Meyzieu	ROUSSILHE JM. 324*75 D.Y. 26.01.20 Meyzieu					
50 PAP	EXBRAYAT Y. 29*27 D.Y. 17.03.07 Angers	BIZET S. 29*22 COB 31.01.15 Clermont	GROUSSET F. 31*52 D.Y. 30.03.19 Firminy	ROZWADOWSKI A 31*45 MVN 17.11.19 Brioude	ALVES TORRES D. 32*90 MVN 21.01.17 Firminy	LASCoux O. 31*18 D.Y. 27.01.18 Le Puy	ROUSSILHE JM. 31*94 ALPN 23.01.16 Lyon	ROUSSILHE JM. 33*05 D.Y. 09.02.20 Villefranche					
100 PAP	BIZET S. 104*40 COB 11.02.12 Issoire	BADOU D. 107*96 CNP 13.03.10 Clermont	CHAPUIS N. 118*68 D.Y. 06.03.10 Clermont	ROZWADOWSKI A 111*48 MVN 28.02.20 Le Lamanin	ALVES TORRES D. 118*89 MVN 10.03.18 Firminy	LASCoux O. 112*13 D.Y. 27.01.18 Le Puy	ROUSSILHE JM. 108*95 ALPN 06.02.16 Villefranche	ROUSSILHE JM. 114*57 D.Y. 08.03.20 Bourg Bresse					
200 PAP		ROZWADOWSKI A 242*89 MVN 24.11.18 Roanne	ROZWADOWSKI A 242*89 MVN 24.11.18 Roanne	ROZWADOWSKI A 236*41 MVN 18.01.20 St Chamond		ROUSSILHE JM. 244*70 D.Y. 23.02.13 Issoire	ROUSSILHE JM. 254*12 ALPN 23.01.16 Lyon	ROUSSILHE JM. 257*72 D.Y. 26.01.20 Meyzieu					
100 4N	BIZET S. 101*24 COB 12.03.10 Clermont	GROUSSET F. 112*67 ALPN 28.02.15 Villefranche	BOULOC G. 109*57 COB 17.01.10 Les Ancizes	ROZWADOWSKI A 108*35 MVN 17.11.19 Brioude	ALVES TORRES D. 113*27 MVN 20.01.18 St Chamond	LASCoux O. 109*65 D.Y. 23.03.18 Angers	MASSE J. 116*45 D.Y. 14.12.19 Venissieux	MASSE J. 116*58 D.Y. 09.02.20 Villefranche	CORNEC B. 154*39 COB 27.01.18 Le Puy				
200 4N	BIZET S. 215*47 COB 28.11.10 Riom	BIZET S. 225*35 COB 31.01.15 Clermont	ROZWADOWSKI A 234*89 MVN 24.11.18 Roanne	ROZWADOWSKI A 230*86 MVN 10.02.19 Le Puy	ALVES TORRES D. 246*69 MVN 27.11.16 Le Puy	LASCoux O. 235*05 D.Y. 24.03.18 Angers	ROUSSILHE JM. 243*21 ALPN 18.01.14 St Chamond	ROUSSILHE JM. 301*54 D.Y. 14.12.19 Venissieux					
400 4N			ROZWADOWSKI A 506*32 MVN 28.02.20 Le Lamanin	ROZWADOWSKI A 506*32 MVN 28.02.20 Le Lamanin		ROUSSILHE JM. 554*45 D.Y. 23.03.13 Plan les Ouates	ROUSSILHE JM. 600*39 ALPN 21.03.15 Firminy	ROUSSILHE JM. 611*15 D.Y. 14.12.19 Venissieux					

EPREUVES	119 ANS ET -	120-159 ANS	160-199 ANS	200-239 ANS	240-279 ANS	
4 X 50 NL DAMES	ALP.N. 2'04"26 27.11.16 Le Puy	ALP.N. 2'04"26 27.11.16 Le Puy	C.O.B. 2'18"22 13.03.10 Clermont			
4 X 50 4N DAMES	D.Y. 2'35"16 15.12.18 Le Puy	D.Y. 2'35"16 15.12.18 Le Puy	ALP.N. 2'31"86 27.01.18 Le Puy			
4 X 50 NL M MESSIEURS	M.V.N. 1'56"14 21.01.17 Firminy	M.V.N. 1'56"14 21.01.17 Firminy	M.V.N. 2'00"22 27.01.18 Le Puy	D.Y. 2'00"43 10.02.19 Le Puy		
4 X 50 4N M MESSIEURS	M.V.N. 2'26"81 10.03.18 Firminy	M.V.N. 2'26"81 10.03.18 Firminy	ALP.N. 2'16"32 05.03.16 Firminy	ALP.N. 2'16"64 27.01.18 Le Puy		
4 X 50 NL MIXTE	ALP.N. 2'01"14 27.01.18 Le Puy	D.Y. 1'54"91 08.03.20 Bourg Bresse	D.Y. 2'03"86 10.02.19 Le Puy	C.O.B. 2'29"86 24.05.09 Langenc		
4 X 50 4N MIXTE	ALP.N. 2'25"80 18.11.12 Les Ancizes	C.O.B. 2'11"54 28.11.10 Riom	ALP.N. 2'13"81 29.11.15 Villefranche	ALP.N. 2'17"26 03.12.17 Les Ancizes		

RECORDS DEPARTEMENTAUX MAITRES EN BASSIN DE 50 M

DAMES

A jour le : 01/09/2020

EPREUVES	25-29 ans	30-34 ans	35-39 ans	40-44 ans	45-49 ans	50-54 ans	55-59 ans	60-64 ans	65-69 ans	70-74 ans	75-79 ans	80-84 ans
50 NL	DOS SANTOS BIZET F. 30*11 COB 02.07.10 Canet	MAISONNEUVE M. 31*24 D.Y. 19.05.19 St Etienne	FERRET J. 31*71 ALPN 13.05.17 Chamalières	PEYRONON S. 32.11 ALPN 22.05.16 St Etienne	MEGE G. 33*79 COB 27.05.12 Belleverre	MEGE G. 34*31 COB 06.07.14 Millau	AUCOUTURIER C. 38*07 COB 06.07.14 Millau	ARNAUD A. 102*44 D.Y. 28.04.18 Villeurbane				
100 NL	MOULIN M. 1*14*05 D.Y. 28.04.18 Villeurbane	MAISONNEUVE M. 1*08*68 D.Y. 19.05.19 St Etienne	FERRET J. 1*3*45 ALPN 13.05.17 Chamalières	PEYRONON S. 1*14*67 DY 18.04.15 Villeurbane	MEGE G. 1*17*30 COB 30.06.12 Canet	MEGE G. 1*17*91 COB 07.06.14 Belleverre	AUCOUTURIER C. 1*28*06 COB 05.07.14 Millau					
200 NL	GOINVIC A. 2*55*81 ALPN 13.05.17 Chamalières	BRUN J. 3*10*65 MVN 03.05.15 St Etienne	PICARD GUYOT S. 3*09*39 COB 30.03.19 Chamalières	PEYRONON S. 2*38*73 DY 07.06.14 Belleverre	PEYRONON S. 2*43*26 ALPN 01.07.18 Pierrelatte	MEGE G. 2*59*84 COB 07.06.14 Belleverre	AUCOUTURIER C. 3*26*02 COB 07.06.14 Belleverre					
400 NL		BRUN J. 6*28*71 MVN 03.05.15 St Etienne	PICARD GUYOT S. 6*29*12 COB 30.03.19 Chamalières	PEYRONON S. 5*43*23 ALPN 22.05.16 St Etienne	PEYRONON S. 5*49*84 ALPN 15.04.17 Chamalières							
800 NL			PICARD GUYOT S. 13*15*29 COB 30.03.19 Chamalières	PEYRONON S. 11*35*10 ALPN 30.04.16 Chamalières	PEYRONON S. 11*55*97 ALPN 02.06.18 Belleverre							
1500 NL				PEYRONON S. 22*25*92 DY 06.06.15 Belleverre	PEYRONON S. 22*25*51 ALPN 02.06.18 Belleverre							
50 DOS	GOINVIC A. 32*96 ALPN 01.07.17 Belleverre	RICHARD L. 44*19 ALPN 30.04.16 Chamalières	FERRET J. 41*44 ALPN 22.05.16 St Etienne	SABATIER S. 50*73 COB 28.04.12 Chamalières	LIBOIS C. 38*69 ALPN 30.06.18 Pierrelatte	LIBOIS C. 38*76 COB 04.07.14 Millau	ARNAUD A. 59*33 D.Y. 30.06.18 Pierrelatte					
100 DOS	GOINVIC A. 1*13*97 ALPN 29.05.16 Londres	BRUN J. 1*34*04 MVN 03.05.15 St Etienne	SONIER V. 1*36*02 ALD 21.06.08 Belleverre	LIBOIS C. 1*25*60 ALPN 13.05.17 Chamalières	LIBOIS C. 1*25*60 ALPN 13.05.17 Chamalières							
200 DOS	GOINVIC A. 2*41*85 ALPN 30.06.17 Belleverre			LIBOIS C. 3*02*32 ALPN 15.04.17 Villeurbane	LIBOIS C. 3*02*32 ALPN 15.04.17 Villeurbane							
50 BRASSE	MOULIN M. 38*31 D.Y. 01.07.18 Pierrelatte	CHIEU D. 45*97 COB 30.06.06 Canet	PEYRONON S. 37*18 D.Y. 01.07.10 Canet	PEYRONON S. 38*07 DY 08.06.14 Belleverre	PEYRONON S. 39*12 ALPN 15.04.17 Villeurbane	AUCOUTURIER C. 49*18 COB 11.07.09 St Romain	AUCOUTURIER C. 49*85 COB 13.04.13 Chamalières					
100 BRASSE	MOULIN M. 1*29*56 D.Y. 20.06.19 Chalons	CHIEU D. 1*36*08 COB 30.06.06 Canet	PEYRONON S. 1*23*47 D.Y. 02.07.10 Canet	PEYRONON S. 1*25*28 D.Y. 07.06.14 Belleverre	PEYRONON S. 1*30*28 ALPN 15.04.17 Villeurbane	AUCOUTURIER C. 1*47*55 COB 28.04.12 Chamalières	AUCOUTURIER C. 1*50*57 COB 18.05.13 Belleverre					
200 BRASSE	MOULIN M. 3*14*89 D.Y. 28.04.18 Villeurbane		PEYRONON S. 3*02*61 D.Y. 03.07.10 Canet	BRUN V. 03.07.02 D.Y. 07.06.14 Belleverre	BRUN V. 3*40*83 ALPN 01.07.17 Belleverre	AUCOUTURIER C. 3*56*68 COB 13.06.09 Belleverre	AUCOUTURIER C. 3*56*35 COB 22.06.13 Antibes					
50 PAP	GOINVIC A. 3*4*68 ALPN 06.06.15 Belleverre	MAISONNEUVE M. 35*91 D.Y. 19.05.19 St Etienne	PEYRONON S. 33*79 DY 02.08.10 Goteborg	PEYRONON S. 34*48 D.Y. 31.05.15 St Martin Hère	PEYRONON S. 36*86 ALPN 02.06.18 Belleverre	MEGE G. 38*76 COB 05.07.14 Millau	AUCOUTURIER C. 54*41 COB 07.06.14 Belleverre					
100 PAP	SERVANT L. 1*57*99 COB 28.04.12 Chamalières	SERVANT L. 1*53*36 COB 07.04.18 Chamalières		PEYRONON S. 1*20*38 DY. 28.06.15 Chalons	LIBOIS C. 30.06.18 Pierrelatte	MEGE C. 1*33*72 COB 11.04.15 Chamalières						
200 PAP				MEGE G. 3*40*26 COB 26.05.12 Belleverre	MEGE G. 3*40*26 COB 26.05.12 Belleverre							
200 4N	GOINVIC A. 2*39*18 ALPN 25.05.16 Londres	SERVANT L. 03*59*16 COB 07.04.18 Chamalières	FERRET J. 3*29*14 ALPN 22.05.16 St Etienne	SONIER V. 3*25*01 ALD 13.06.09 Belleverre	LIBOIS C. 3*28*06 COB 30.06.18 Pierrelatte	MEGE G. 3*28*06 COB 04.07.14 Millau	DUPONT D. 5*00*79 CNL 05.07.03 Vichy					
400 4N	GOINVIC A. 5*56*56 ALPN 30.06.17 Belleverre		PICARD GUYOT S. 7*22*15 COB 25.05.19 Belleverre	LIBOIS C. 6*12*62 ALPN 29.06.18 Pierrelatte	LIBOIS C. 6*12*62 ALPN 29.06.18 Pierrelatte							

RECORDS DEPARTEMENTAUX MAITRES EN BASSIN DE 50 M

HOMMES

A jour le : 01/09/2020

EPREUVES	25-29 ans	30-34 ans	35-39 ans	40-44 ans	45-49 ans	50-54 ans	55-59 ans	60-64 ans	65-69 ans	70-74 ans	75-79 ans	80-84 ans	
50 NL	BIZET S. 26'37 COB 02.07.10 Canet	BEJIN M. 27'26 COB 05.07.03 Vichy	PASSEMARD G. 28'68 DY 19.05.19 St Etienne	BUGNAZET S. 30'02 MVN 11.06.17 St Etienne	ALVES TORRES D. 28'91 MVN 11.06.17 St Etienne	LASCOUX O. 28'75 D.Y. 03.06.18 St Etienne	MASSE J. 25'05.16 Belleverve	ROUSSILHE JM. 39'73 D.Y. 25.05.19 Belleverve					
100 NL	BIZET S. 1'00'06 COB 03.07.10 Canet	MASSE J. 1'01'08 D.Y. 06.07.94 Montreuil	CHAPUIS N. 1'04'75 DY 03.07.10 Canet	ROZWADOWSKI A. 1'03'41 MVN 23.06.19 Chalon	ALVES TORRES D. 1'05'66 MVN 11.06.17 St Etienne	MASSE J. 1'04'69 D.Y. 05.07.14 Millau	MASSE J. 1'05'23 ALPN 27.06.15 Chalon	ROUSSILHE JM. 1'22'84 D.Y. 25.05.19 Belleverve					
200 NL	SABATIER R. 2'28'06 D.Y. 28.08.94 Brives	MASSE J. 2'14'61 D.Y. 05.07.94 Montreuil	GROUSSET F. 2'21'67 D.Y. 18.05.19 St Etienne	ROZWADOWSKI A. 2'11'27 MVN 23.06.19 Chalon	BUGET E. 2'44'28 ALPN 13.05.17 Nîmes	ROUSSILHE JM. 2'24'69 D.Y. 20.06.13 Antibes	MASSE J. 2'25'55 ALPN 25.06.15 Chalon	ROUSSILHE JM. 2'53'39 D.Y. 25.05.19 Belleverve					
400 NL	SABATIER R. 5'14'12 D.Y. 27.08.94 Brives	FAVIER S. 4'49'69 D.Y. 31.07.10 Goteborg	RODRIGUES P. 6'53'23 ALPN 06.04.13 Villeurbanne	ROZWADOWSKI A. 5'43'29 D.Y. 22.06.19 Chalon	CHAPUIS N. 5'43'29 D.Y. 15.04.17 Villeurbanne	ROUSSILHE JM. 5'09'52 D.Y. 18.05.13 Belleverve	MASSE J. 5'12'19 ALPN 30.04.16 Chamalières	ROUSSILHE JM. 5'56'98 D.Y. 25.05.19 Belleverve					
800 NL	SABATIER R. 10'55'04 D.Y. 27.08.94 Brives	FAVIER S. 9'36'73 D.Y. 31.07.10 Goteborg		ROZWADOWSKI A. 9'33'82 MVN 20.06.19 Chalon	CLUZEL P. 14.01.67 ALPN 13.04.13 Chamalières	ROUSSILHE JM. 10'58'75 D.Y. 13.04.13 Chamalières	MASSE J. 10'58'55 ALPN 30.04.16 Chamalières	ROUSSILHE JM. 12'02'52 D.Y. 25.05.19 Belleverve					
1500 NL						ROUSSILHE JM. 21.02.79 D.Y. 20.06.13 Antibes	MASSE J. 21'23'87 D.Y. 18.05.19 St Etienne	ROUSSILHE JM. 22'35'25 D.Y. 25.05.19 Belleverve					
50 DOS	BIZET S. 28'17 COB 02.07.10 Canet	MASSE J. 32'78 D.Y. 02.09.94 Vichy	GUYOT O. 39'57 COB 30.03.19 Chamalières	BUYCK T. 38'70 ALPN 19.04.14 Villeurbanne	BUYCK T. 38'11 ALPN 15.04.17 Villeurbanne	LASCOUX O. 32'51 D.Y. 30.06.18 Pierrelatte	MASSE J. 35'72 ALPN 01.07.17 Belleverve						
100 DOS	BIZET S. 1'07'62 COB 03.07.10 Canet	MASSE J. 1'24'19 D.Y. 28.08.94 Brives			MASSE J. 1'20'18 D.Y. 13.07.09 St Romain	LASCOUX O. 1'10'92 D.Y. 28.06.18 Pierrelatte	MASSE J. 1'18'49 ALPN 05.06.16 Belleverve						
200 DOS	BIZET S. 2'21'68 COB 03.07.10 Canet	MASSE J. 2'41'97 D.Y. 28.08.94 Brives			MASSE J. 2'45'87 D.Y. 13.07.09 St Romain	LASCOUX O. 2'34'74 D.Y. 29.06.18 Pierrelatte	MASSE J. 2'51'62 ALPN 29.06.18 Pierrelatte						
50 BRASSE	VIGOUROUX J. 38'11 ALPN 06.04.13 Villeurbanne	GIRAUD C. 38'89 D.Y. 18.05.14 St Etienne	CHAPUIS N. 40'20 DY 11.07.09 St Romain	BUGNAZET S. 39'11 MVN 11.06.17 St Etienne	BUYCK T. 39'09 ALPN 11.06.17 St Etienne	BRUGIROUX M. 38'16 COB 11.07.09 St Romain	LOPES R. 45'61 ALD 13.06.09 Belleverve	CORNEC B. 50'91 COB 05.06.16 Belleverve					
100 BRASSE	VIGOUROUX J. 1'30'49 ALPN 06.04.13 Villeurbanne	GUYOT O. 1'35'87 COB 29.04.18 Dijon	CHAPUIS N. 1'30'54 DY 02.07.10 Canet	ROZWADOWSKI A. 1'25'19 MVN 18.05.19 St Etienne	BUYCK T. 1'29'93 ALPN 11.06.17 St Etienne	BRUGIROUX M. 1'29'17 COB 14.06.09 Belleverve							
200 BRASSE	LEBRETON G. 3'50'95 COB 06.06.15 Belleverve	GUYOT O. 3'42'44 COB 02.06.18 Belleverve	RODRIGUES P. 3'30'35 ALPN 06.04.13 Villeurbanne	ROZWADOWSKI A. 2'57'85 MVN 18.05.19 St Etienne	CLUZEL P. 3'43'56 ALPN 06.04.13 Villeurbanne	BRUGIROUX M. 3'25'05 COB 13.07.09 St Romain							
50 PAP	EXBRAYAT Y. 29'43 D.Y. 13.07.09 St Romain	FAVIER S. 28'70 D.Y. 02.08.10 Goteborg	GROUSSET F. 31'67 DY 18.05.19 St Etienne	CHAPUIS N. 32'66 D.Y. 26.03.11 Chamalières	ALVES TORRES D. 34'00 MVN 11.06.17 St Etienne	ROUSSILHE JM. 30'80 D.Y. 02.06.13 St Etienne	ROUSSILHE JM. 32'43 ALPN 13.05.17 Chamalières	ROUSSILHE JM. 40'28 D.Y. 21.06.19 Chalon					
100 PAP		FAVIER S. 1'06'46 D.Y. 02.08.10 Goteborg	GROUSSET F. 1'13'67 DY 18.05.19 St Etienne	ROZWADOWSKI A. 1'12'38 MVN 21.06.19 Chalon		ROUSSILHE JM. 1'14'15 D.Y. 19.05.13 Belleverve	ROUSSILHE JM. 1'15'03 ALPN 05.06.16 Belleverve	ROUSSILHE JM. 1'24'88 D.Y. 21.06.19 Chalon					
200 PAP		FAVIER S. 2'24'82 D.Y. 05.08.10 Goteborg	MAZA S. 3'26'63 MVN 18.05.14 St Etienne	ROZWADOWSKI A. 2'50'06 MVN 19.05.19 St Etienne		ROUSSILHE JM. 2'54'64 D.Y. 18.05.13 Belleverve							
200 4N	LEBRETON G. 3'52'51 COB 18.05.13 Belleverve	FAVIER S. 2'25'89 D.Y. 03.08.10 Goteborg	CHAPUIS N. 2'48'43 DY 02.07.10 Canet	ROZWADOWSKI A. 2'28'67 MVN 22.06.19 Chalon	ALVES TORRES D. 2'55'78 MVN 11.06.17 St Etienne	LASCOUX O. 2'34'44 D.Y. 01.07.18 Pierrelatte	ROUSSILHE JM. 2'49'91 ALPN 26.04.14 Nîmes						
400 4N	TEYSSOT M. 6'18'36 COB 03.05.15 St Etienne	FAVIER S. 5'11'70 D.Y. 02.08.10 Goteborg		ROZWADOWSKI A. 5'16'56 MVN 21.06.19 Chalon		LASCOUX O. 5'40'82 D.Y. 29.06.18 Pierrelatte		ROUSSILHE JM. 6'24'77 D.Y. 21.06.19 Chalon					

RECORDS DEPARTEMENTAUX MAITRES EN BASSIN DE 50 M

A jour le : 01/09/2020

EPREUVES	119 ANS ET -	120 à 159 ANS	160 à 199 ANS	200 à 239 ANS		
4 x 50 NL DAMES			COB. 2'24"22 02.07.10 Camet			
4 x 50 4N DAMES			COB. 2'51"72 13.06.09 Bellervive			
4 x 50 NL MESSIEURS			D.Y. 2'02"13 19.05.19 St Etienne			
4x 50 4N MESSIEURS			D.Y. 2'25"12 19.05.19 St Etienne	D.Y. 2'20"03 21.06.19 Chalonn		
4X 50 NL MIXTE		COB. 2'15"47 02.06.18 Bellervive	A.L.F.N. 2'05"60 30.04.16 Chamalières			
4 X 50 4N MIXTE		COB. 2'42"88 03.06.18 Bellervive	A.L.F.N. 2'18"70 04.06.16 Bellervive			

CLASSEMENT NATIONAL MASTERS

CLUBS HTE LOIRE	SAISONS	2010/2011	2011/2012	2012/2013	2013/2014	2014/2015	2015/2016	2016/2017	2017/2018	2018/2019
CLUB OLYMPIQUE BRIOUDE	Points Cit Nat. Cit Reg. Cit Dep.	2174 179° 8° 1°	2409 166° 5° 1°	2552 158° 4° 1°	1851 261° 7° 1°	1922 257° 9° 1°	1614 282° 12° 3°	1396 292° 11° 3°	1662 250° 45° 3°	1284 220° 37° 4°
DAUPHINS YSSINGELAIS	Points Cit Nat. Cit Reg. Cit Dep.	80 637° 20° 3°		581 381° 13° 3°	864 350° 13° 2°	272 558° 17° 4°		260 479° 16° 4°	2059 207° 30° 1°	2243 111° 13° 1°
AGGLO LE PUY NATATION	Points Cit Nat. Cit Reg. Cit Dep.			1964 229° 9° 2°	521 430° 14° 3°	805 349° 14° 2°	2582 175° 7° 1°	3190 102° 3° 1°	1339 275° 50° 4°	1448 194° 32° 3°
MARCHES DU VELAY NATATION	Points Cit Nat. Cit Reg. Cit Dep.			120 630° 20° 4°	420 469° 15° 4°	550 416° 15° 3°	1836 261° 10° 2°	1788 264° 8° 2°	1830 235° 40° 2°	1667 172° 26° 2°
AQUA LOISIRS DUNIERES	Points Cit Nat. Cit Reg. Cit Dep.	200 559° 18° 2°	340 493° 16° 2°							
Nombre de clubs classés	National Région Département	691 22 3	713 22 2	712 23 4	744 23 4	736 23 4	711 20 3	735 24 4	698 90 4	680 85 4